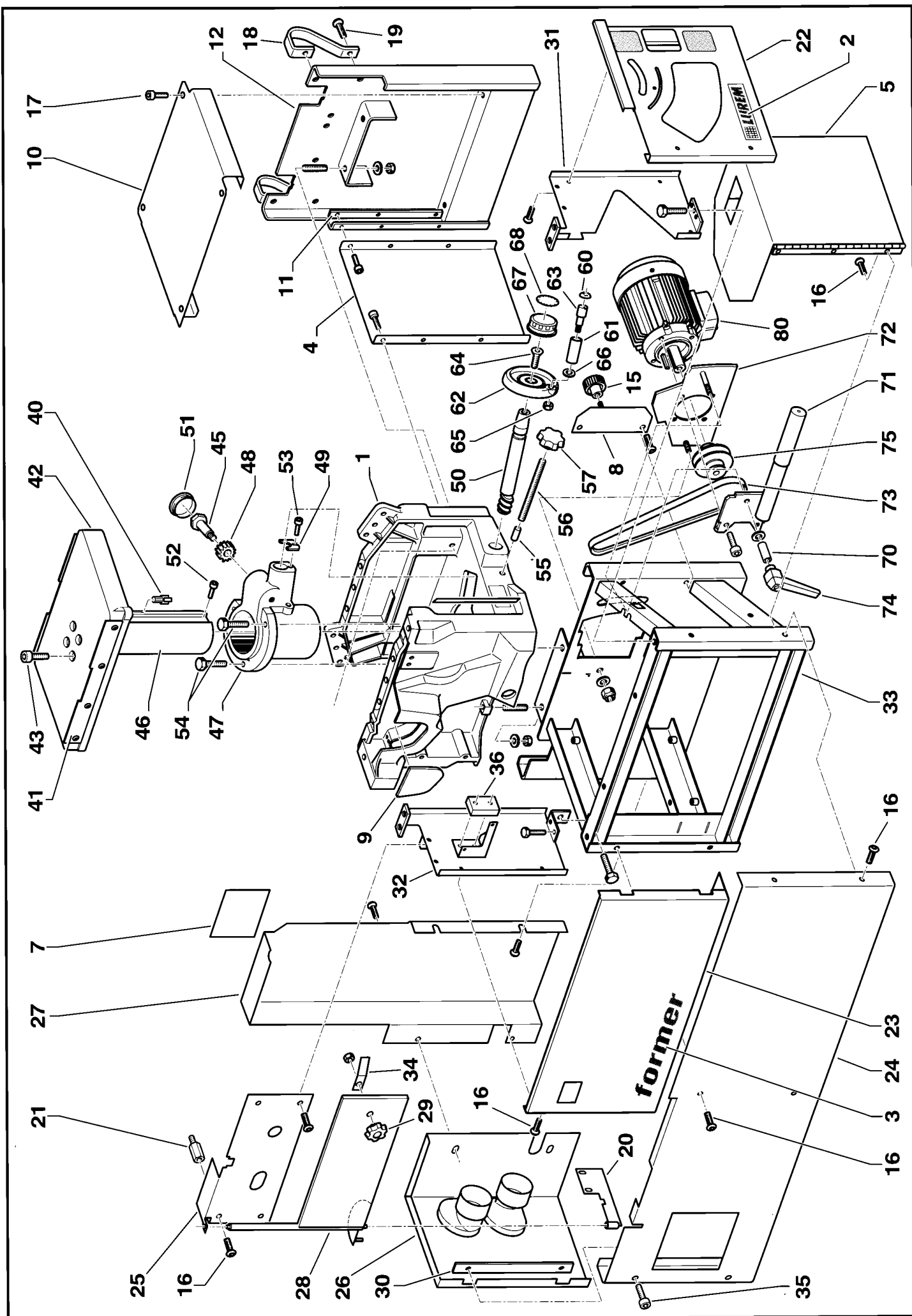


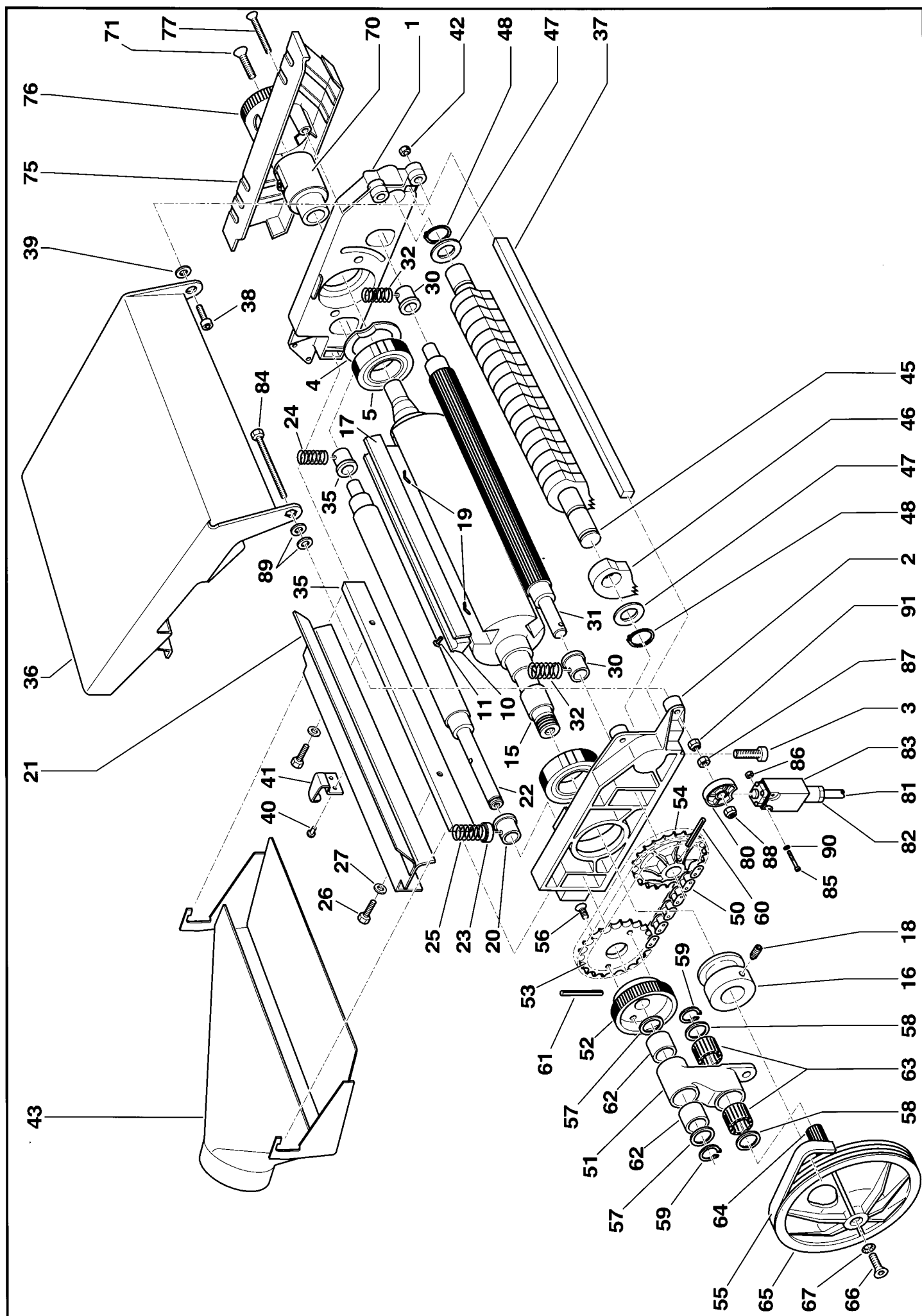
Vues éclatées et listes de pièces

former 310 si



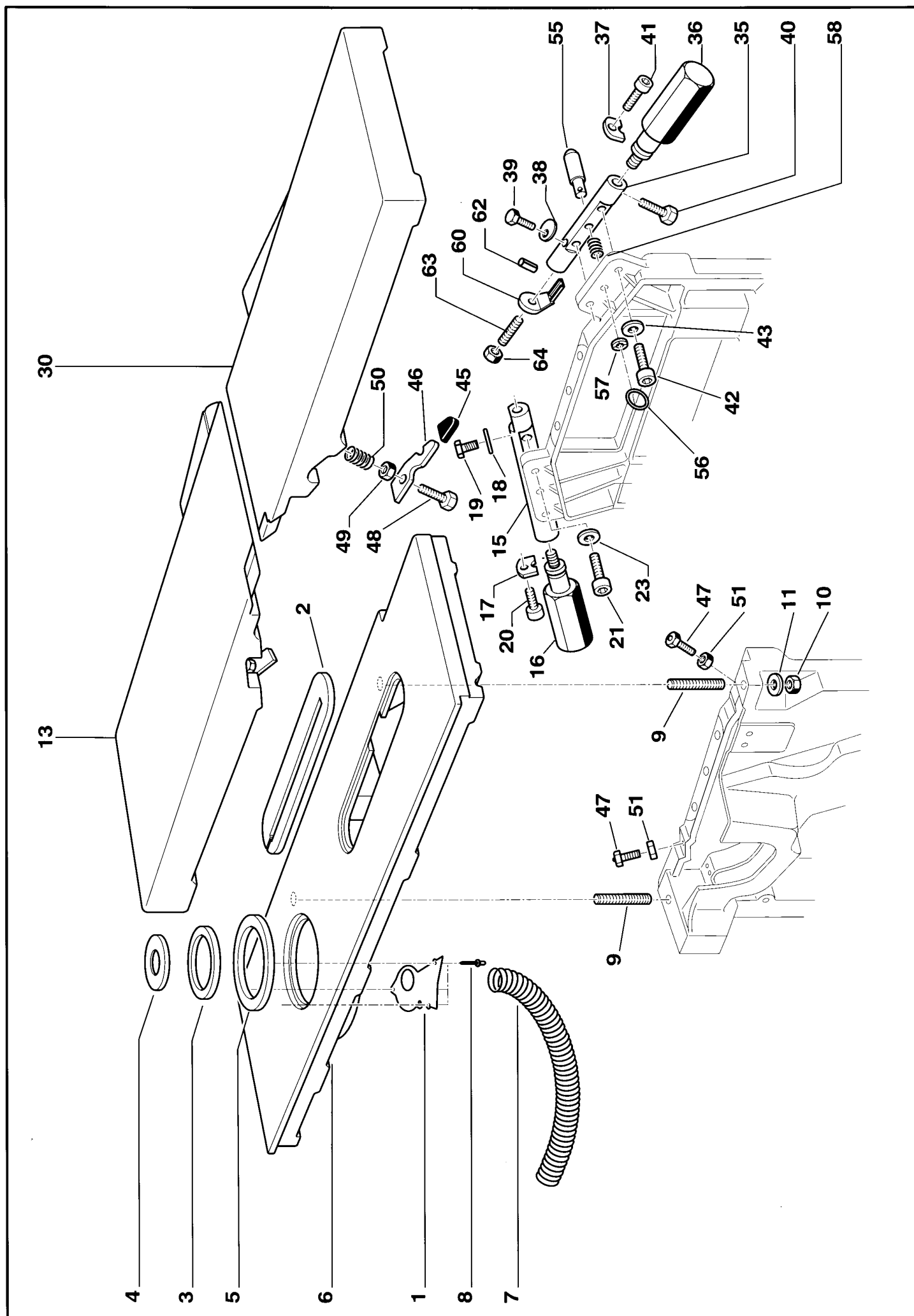
Rep.	Code de la pièce	Désignation	Qté
	50 17 155 00	Bâti préparé 310 SI	
1	13 15 095 10	Bâti RD310	1
2	14 02 844 10	Etiquette LUREM	2
3	14 02 846 10	Etiquette FORMER 310	1
4	14 05 239 10	Entretoise sortie RABOT 310	1
5	14 63 102 10	Porte de RD	1
7	14 71 799 20	Plaque visa	1
8	14 71 800 10	Plaque appui porte RD	1
9	14 71 801 10	Plaque bâti mécanique	1
10	14 79 020 10	Plateau entretoise 310	1
11	14 85 361 10	Plat de fixation	2
12	15 15 060 10	Socle RD 310	1
15	35 44 061 00	Bouton ELES A BT32 FP M8	1
16	35 03 083 00	Vis CBHC M5 x 12	10
17	35 03 075 00	Vis CHC M8 x 15	4
18	14 85 136 10	Anneau de levage	2
19	35 03 073 00	Vis CBHC M10 x 20	4
	53 36 041 00	Socle TS	
20	13 71 021 10	Charnière porte toupie	1
21	14 05 247 10	Entretoise panneau toupie	2
22	14 08 001 10	Face avant de scie	1
23	14 56 001 10	Panneau scie sup.	1
24	14 56 002 10	Panneau scie inf. sans beq.	1
25	14 56 003 10	Panneau toupie sup.	1
26	14 56 004 10	Panneau sous boîtier élect.	1
27	14 56 006 10	Panneau toupie arrière	1
28	14 63 103 10	Porte de toupie	1
29	35 44 060 00	Bouton	1
30	14 85 370 10	Plat fixation panneau scie inf.	1
31	15 11 717 10	Support table coté scie	1
32	15 11 718 10	Support table TS	1
33	15 15 059 10	Socle TS	1
34	15 33 019 10	Verrou porte toupie	1
35	35 03 06300	Vis CHC M5 x 15	2
36	14 01 067 10	Ecrou	1
	50 21 028 00	Table de rabot	
40	14 33 014 30	Index	1
41	14 80 142 10	Règle bord de table	2
42	15 23 226 10	Table de rabot à rebord	1
43	35 03 023 00	Vis CHC M8 x 40	4
	50 22 022 00	CDE montée table de rabot	
45	13 09 199 20	Axe de pignon	1
46	14 09 033 10	Fût de rabot	1
47	14 11 028 10	Fourreau de rabot	1
48	14 61 013 10	Pignon pour vis à gauche	1
49	14 71 335 10	Plaquette d'arrêt traitée	1
50	15 37 122 10	Vis sans fin	1
51	30 42 006 00	Bouchon kapsto GPN 300 V32	1
52	35 03 001 00	Vis CHC M4 x 10	1
53	35 03 008 00	Vis CHC M6 x 15	1
54	35 01 034 00	Vis HM10 x 30	3

Rep.	Code de la pièce	Désignation	Qté
	50 44 024 00	Blocage fût de rabot	
55	13 96 031 10	Doigt de guidage	1
56	15 21 151 30	Tige de blocage	1
57	35 44 058 00	Bouton	1
	50 43 033 00	Volant D140 + poignée + vis	
60	13 92 019 10	Chapeau de poignée	1
61	14 69 078 10	Poignée de volant	1
62	15 35 040 10	Volant Ø 140	1
63	15 37 151 10	Vis de poignée	1
64	35 04 009 00	Vis FHC/90 M 8 - 25	1
65	35 16 006 00	Ecrou HM 10	1
66	35 20 015 00	Rondelle 10 x 22 x 2	1
	52 94 003 00	Vernier à bulle	
67	13 35 088 10	Boîtier à bulle	1
68	14 02 391 10	Etiquette	1
	50 80 134 00	Support moteur RD	
70	14 05 243 10	Entretoise blocage moteur RD	1
71	14 41 136 10	Levier tension courroie RD	1
72	15 09 070 10	Support moteur RD	1
73	25 75 426 00	Courroie trap. SPZ GTX 1250	1
74	35 46 003 00	Poignée de blocage M8	1
75	14 57 227 10	Poulie moteur	1
	52 15 377 00	Moteur TRI 220/380 V	
80	30 50 133 10	Moteur 3 CV 50 Hz 3000T B14	1
	50 81 229 00	Moteur MONO 220 V	
80	30 50 316 10	Moteur 2,5 CV Mono	1



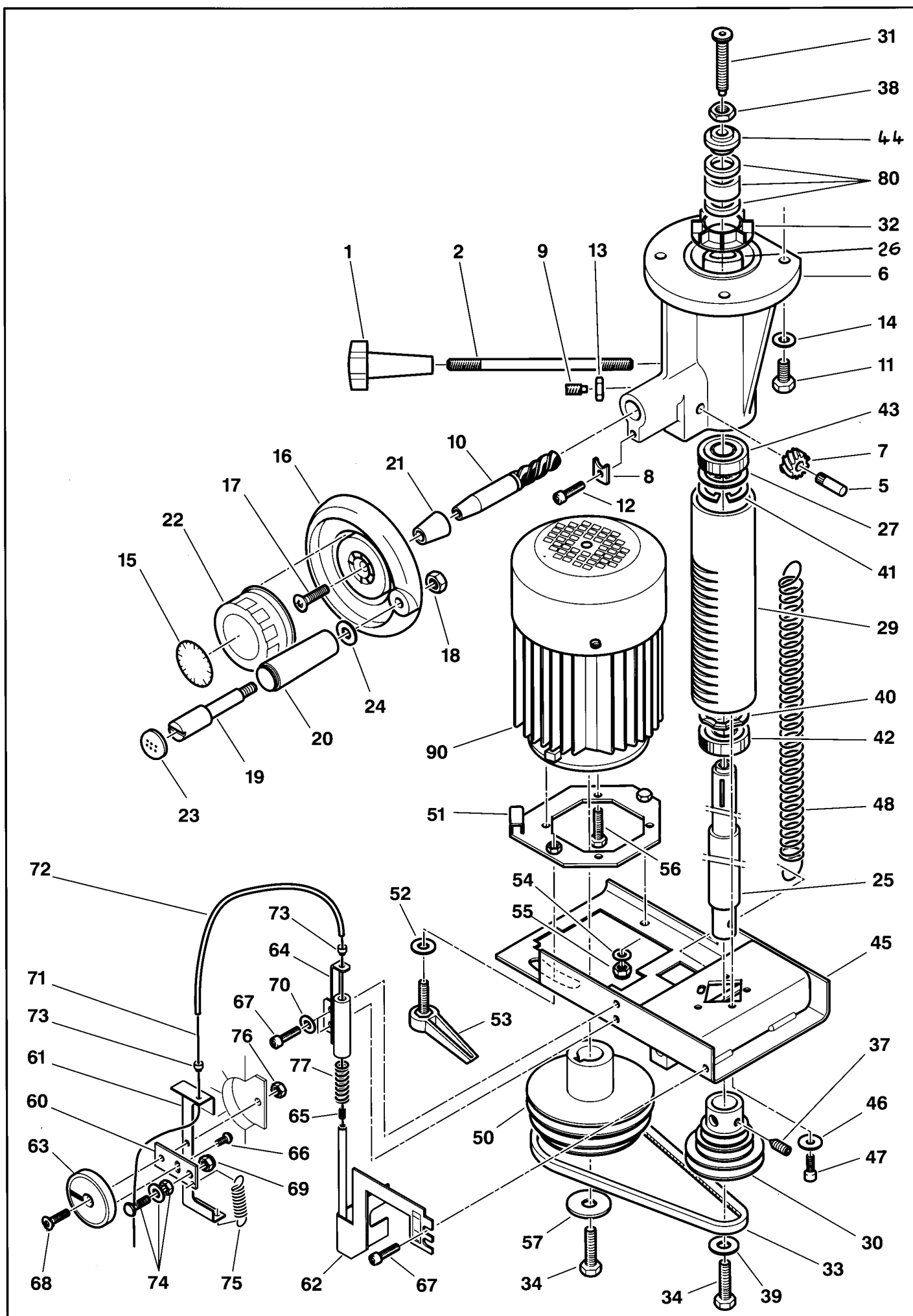
Rep.	Code de la pièce	Désignation	Qté
1	50 24 021 00	Paliers montés	
	14 55 138 20	Palier côté mortaiseuse	1
2	14 55 139 20	Palier côté mécanique	1
3	35 03 020 00	Vis CHC M8 - 25	6
4	35 21 007 00	Rondelle BORRELLY 40 x 51 x 0,3	1
5	35 42 016 00	Roulement 6205 2RS D52	2
10	13 56 017 10	Contre-fer	3
11	15 37 039 20	Vis contre-fer	12
15	50 46 034 00	Arbre + Fers	
	13 01 031 20	Arbre de DEGAU	1
16	14 57 238 10	Poulie de DEGAU	1
17	25 95 047 00	Fer DEGAU	3
18	35 02 004 00	Vis HC M 6 - 10 cuvette	1
19	35 35 066 00	Ressort N86	6
20	50 26 022 00	Rouleau lisse	
	14 55 062 10	Palier rouleaux	2
21	14 91 208 10	Protecteur rouleau lisse	1
22	14 95 061 10	Rouleau lisse	1
23	15 31 004 10	Téton de centrage ressort	1
24	35 35 069 00	Ressort	1
25	35 35 099 00	Ressort	1
26	35 03 007 00	Vis CHC M 6 - 10	2
27	35 20 003 00	Rondelle 6 x 12 x 1,2	2
30	50 27 021 00	Rouleau cannelé	
	14 55 062 10	Palier rouleaux	2
31	14 95 062 20	Rouleau cannelé	1
32	35 35 069 00	Ressort	2
35	50 09 025 00	Ejecteur de copeaux	
	13 29 053 10	Barre de retenue	1
36	13 54 326 20	Carter chasse copeaux	1
37	14 45 016 20	Limiteur de passe	1
38	35 03 010 00	Vis CHC M 6 - 25	1
39	35 20 014 00	RONDELLE 10 x 20 x 2 Z 1 OU	1
40	35 34 004 00	Rivet 3,2 x 9,6	2
41	35 35 120 00	Ressort Ep 0,6	1
42	35 16 004 00	Ecrou H M 6	1
43	13 52 073 30	Buse d'aspiration	1
45	50 97 019 00	S/E Retour bois	
	13 09 290 20	Axe retour bois	1
46	13 96 013 20	Doigt anti-recul	19
47	35 20 034 00	Rondelle 20 x 27 x 3 spéciale	2
48	35 30 120 00	Circlips ext. 20 type 81	2

Rep.	Code de la pièce	Désignation	Qté
50	50 10 023 00	Mécanique de réduction	
	13 73 011 10	Chaîne 54 maillons	1
51	14 55 119 20	Palier articulé	1
52	14 97 011 10	Roue dentée	1
53	14 97 022 10	Disque à chaîne	1
54	14 97 023 10	Roue à chaîne	1
55	25 75 083 00	Courroie poly V 483 J4	1
56	35 04 002 00	Vis FHC/90 M 6 - 16	2
57	35 20 028 00	Rondelle 14 x 27 x 2,5 Z 14 U	2
58	35 20 039 00	Rondelle 14,2 x 27 x 0,2	2
59	35 30 104 00	Circlips Ext. 14 type 81	2
60	35 37 016 00	Goupille mécanindus 5 x 30 E	1
61	35 37 019 00	Goupille mécanindus 5 x 45 E	1
62	35 39 004 00	Bague 14 x 18 x 14 BP 25 Autolub	2
63	35 42 070 00	Roulement à aiguilles HK1414RS	2
64	14 61 017 10	Pignon	1
65	52 36 009 00	Poulie équipée	1
66	35 04 008 00	Vis FHC/90° M 8 x 16	1
67	35 24 008 00	Rondelle AZ Ø 8	1
70	50 72 008 00	Mandrin	
	26 30 016 00	Mandrin 2 MORS 3/16 D HT 57	1
71	35 04 009 00	Vis FHC/90 M 8 x 25	1
75	50 16 021 00	Carter mandrin	
	13 54 330 10	Carter mandrin D 80	1
76	13 19 147 20	Bague carter mandrin	1
77	35 04 029 00	Vis FHC/90 M 6 - 55	2
80	53 42 051 00	Contact carter chasse copeaux	
	13 60 019 10	Came carter C/C	1
81	30 12 021 00	Cable H 05 VVF 2 x 1 MM 2	1
82	30 18 010 00	Presse étoupe réducteur 11/9	1
83	30 29 005 00	Micro-contact	1
84	35 01 017 00	Vis HM 6 - 60	1
85	35 06 010 00	Vis CM 4 - 35	2
86	35 16 002 00	Ecrou HM 4	2
87	35 16 004 00	Ecrou HM 6	1
88	35 19 035 00	Ecrou bague nylon DIN 955 D6	1
89	35 20 004 00	Rondelle 6 x 12 x 2 SP	2
90	35 20 052 00	Rondelle 4 X 8 X 0,8 Z 4N	2
91	35 32 021 00	Anneau D6 starlock type 5873	1



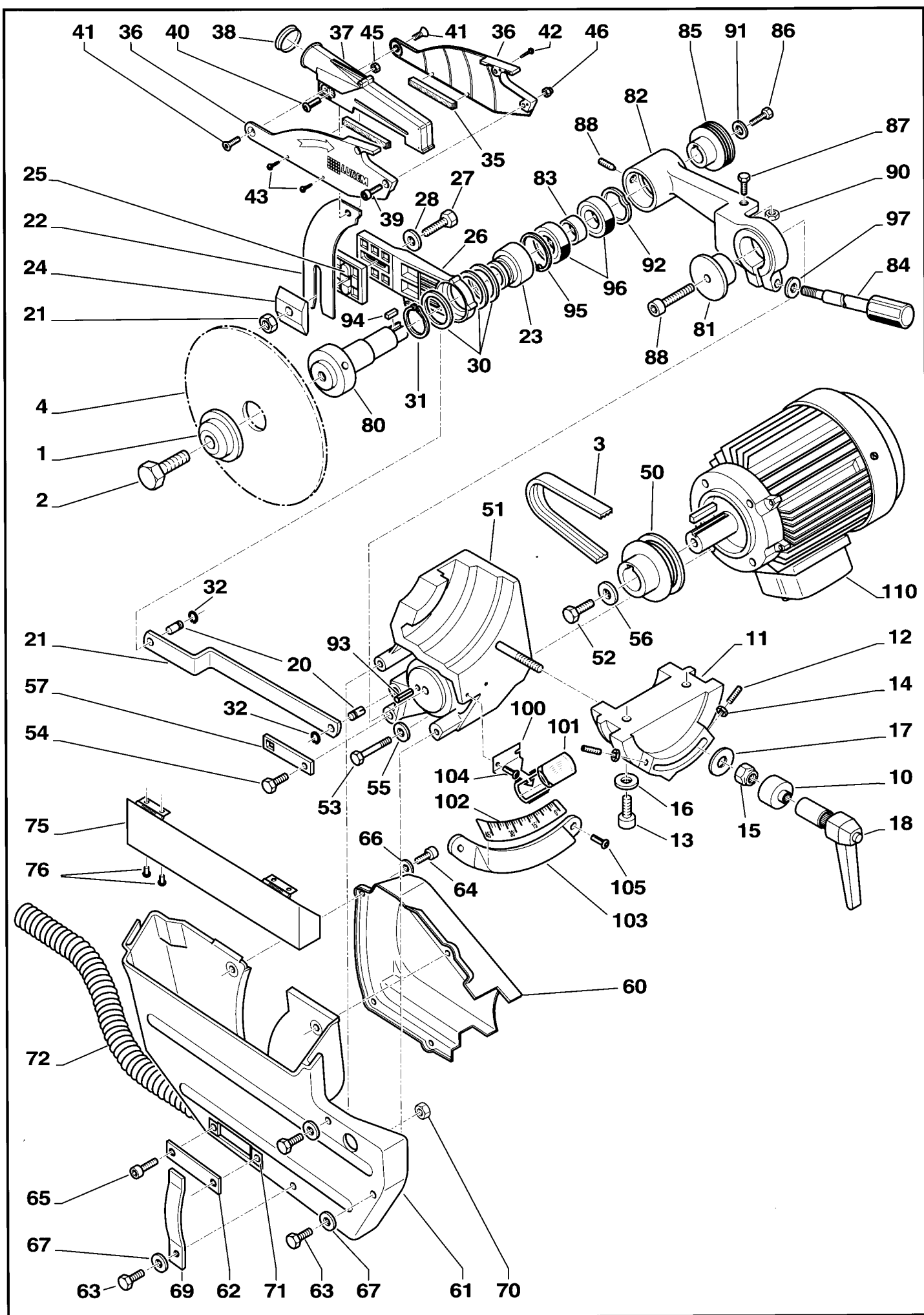
Rep.	Code de la pièce	Désignation	Qté
	50 59 062 00	Table TS	
1	13 52 093 10	Buse aspiration table TS	1
2	14 29 065 10	Grille de scie	1
3	14 99 031 20	Grande rondelle de réduction	1
4	14 99 037 20	Petite rondelle de réduction	1
5	14 99 136 10	Rondelle toupie 190/155	1
6	15 23 279 10	Table de TS	1
7	12 10 003 00	Flexible Ø 50	1
8	35 34 004 00	Rivet TP alu	3
9	35 02 048 00	Vis HC M10 x 50	2
10	35 16 006 00	Ecrou HM 10	2
11	35 20 015 00	Rondelle 10 x 22 x 1	2
	50 33 024 00	Table attaque	
13	15 23 192 20	Table attaque	1
	50 34 022 00	CDE montée attaque	
15	13 09 287 10	Axe de chape attaque	1
16	14 69 051 20	Poignée cde table	1
17	14 71 335 10	Plaquette d'arrêt traitée	1
18	14 99 066 10	Rondelle excentrée	1
19	35 01 008 00	Vis HM 6 - 10	1
20	35 03 008 00	Vis CHC M 6 - 16	1
21	35 03 033 00	Vis CHC M 10 - 40	3
22	35 17 002 00	Ecrou bas HM M 6	1
23	35 20 015 00	Rondelle 10 x 22 x 2 M 1 OU	3
	50 35 035 00	Table réceptrice	
30	15 23 281 10	Table réceptrice C310	1
	50 36 020 00	CDE montée réceptrice	
35	13 09 289 10	Axe de chape réceptrice	1
36	14 69 051 20	Poignée cde table	1
37	14 71 335 10	Plaquette d'arrêt traitée	1
38	14 99 066 10	Rondelle excentrée	1
39	35 01 008 00	Vis HM 6 - 10	1
40	35 01 009 00	Vis HM 6 - 16	1
41	35 03 008 00	Vis CHC M 6 - 16	1
42	35 03 033 00	Vis CHC M 10 - 40	2
43	35 20 015 00	Rondelle 10 x 22 x 2 M 1 OU	2
	50 18 019 00	Verrouillage table Dégau	
45	13 86 006 10	Caoutchouc de protection	2
46	14 69 024 30	Poignée de verrouillage	2
47	15 37 038 10	Vis à bille	4
48	35 01 023 00	Vis HM 8 - 30	2
49	35 19 030 00	Ecrou PAL M 8	2
50	35 35 028 00	Ressort N 43	2
51	35 16 005 00	Ecrou HM 8	6
	52 09 008 00	Verrouillage table relevée	
55	13 09 233 10	Axe de verrouillage	2
56	35 32 029 00	Anneau brise 24 - 20	2
57	35 32 021 00	Anneau D6 STARLOCK	2
58	35 35 026 00	Ressort N 41	2

Rep.	Code de la pièce	Désignation	Qté
	53 42 113 00	Contact de tables	
60	13 60 018 10	Came micro table DEGAU	2
62	35 37 252 00	Goupille 5 x 12	2
63	35 02 011 00	Vis HC M 6 - 25 téton court	2
64	35 19 035 00	Ecrou bague nylon DIN 985 D6	2



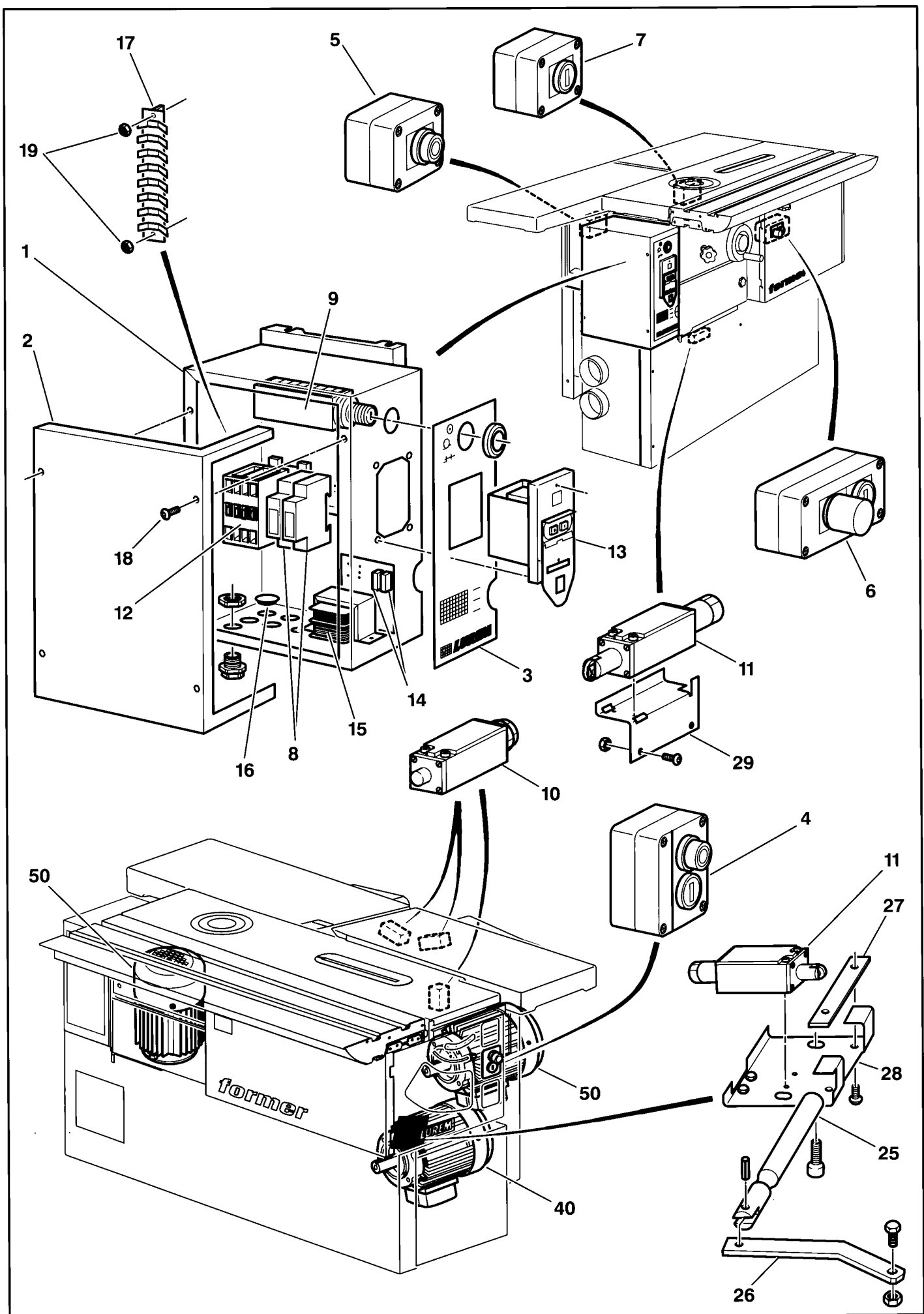
Rep.	Code de la pièce	Désignation	Qté
1	50 44 035 00 13 42 026 10	Blocage fût toupie Bouton	1
2	15 37 155 10	Vis blocage toupie	1
5	50 64 017 00 13 09 253 10	Fourreau toupie Axe de pignon	1
6	14 11 025 10	Fourreau de toupie	1
7	14 61 016 10	Pignon pour vis à droite	1
8	14 71 400 10	Plaquette d'arrêt	1
9	15 37 069 20	Vis	1
10	15 37 156 10	Vis sans fin	1
11	35 01 033 00	Vis H M 10 - 25	4
12	35 03 004 00	Vis CHC M 5 - 15	1
13	35 16 006 00	Ecrou H M 10	1
14	35 20 015 00	Rondelle 10 x 22 x 2	4
15	50 43 033 00 14 02 392 10	Volant de toupie Etiquette graduée	1
16	15 35 040 10	Volant D 140	1
17	35 04 007 00	Vis FHC/90° M 6 - 20	1
18	35 16 006 00	Ecrou H M 10	1
19	15 37 151 10	Axe poignée	1
20	14 69 078 10	Poignée tournante	1
21	14 05 167 10	Entretoise volant	1
22	13 35 088 10	Boîtier à bulle	1
23	13 92 019 10	Chapeau de poignée	1
24	35 20 015 00	Rondelle 10 x 22 x 2	1
25	50 66 064 00 13 03 107 10	Arbre toupie Arbre de toupie FORMER	1
26	13 19 121 10	Bague arbre de toupie	1
27	14 05 120 10	Entretoise de roulement	1
28	14 05 134 20	Entretoise	1
29	14 09 031 20	Fût de toupie	1
30	14 57 242 10	Poulie de toupie récept.	1
31	15 37 125 10	Vis arbre de toupie sans lumière	1
32	15 39 005 10	Ventilateur arbre toupie Ø 30	1
33	25 75 430 00	Courroie trap. ZX 10 x 6 lg 676	1
34	35 01 026 00	Vis H M 8 - 50	2
37	35 02 016 00	Vis HC M 8 -10 bout pointu	1
38	35 16 008 00	Ecrou H M 14	1
39	35 20 012 00	Rondelle 8 x 30 x 2,5 spéciale	1
40	35 21 003 00	Rondelle BORRELLY 35 x 46 x 0,25	1
41	35 32 024 00	Anneau croissant D30	1
42	35 42 010 00	Roulement 6005 2RS	1
43	35 42 011 00	Roulement 6006 2RS D55	1
44	13 92 010 10	Rondelle chapeau	1
45	50 80 135 00 15 09 071 10	Support moteur toupie Support moteur toupie	1
46	35 20 006 00	Rondelle 6 x 18 x 1,2	3
47	35 03 008 00	Vis CHC M6 x 15	3
48	35 35 101 00	Ressort	1

Rep.	Code de la pièce	Désignation	Qté
50	51 81 028 00 14 57 243 10	Tension courroie toupie Poulie moteur trap.	1
51	14 71 796 10	Plaque intermédiaire NE90	1
52	35 20 011 00	Rondelle 8 x 22 x 2,5	1
53	35 46 015 00	Poignée	1
54	35 20 010 00	Rondelle 8 x 22 x 1,5	1
55	35 19 004 00	Ecrou bague nylon	1
56	35 01 074 00	Vis H M8 x 15	4
57	35 20 012 00	Rondelle 8 x 30 x 2,5	1
60	53 91 011 00 13 33 099 10	Affichage mécanique vitesse Biellette d'étalonnage	1
61	14 07 243 10	Equerre de tension	1
62	14 17 008 10	Fourchette sélecteur	1
63	14 99 140 10	Rondelle d'indication	1
64	15 11 729 10	Support sélecteur	1
65	15 37 154 10	Vis de cable	1
66	35 01 008 00	Vis CBHC M6 x 8	1
67	35 03 007 00	Vis CHC M6 x 10	3
68	35 04 006 00	Vis FHC/90° M6 x 20	1
69	35 19 035 00	Ecrou bague nylon	1
70	35 20 003 00	Rondelle 6 x 12 x 1,2	4
71	35 48 004 00	Cable 16/10 (boule D6)	1
72	35 48 005 00	Gaine D5 ext. noire	1
73	35 48 006 00	Embout de gaine D4/D7	2
74	35 48 007 00	Serre cable M6 x 13	1
75	35 35 158 00	Ressort tension indicateur	1
76	35 16 004 00	Ecrou H M6	1
77	35 35 155 00	Ressort fourchette	1
80	53 30012 00 13 19 118 10	Jeu de bague de toupie Bague	1 1
90	52 15 378 00 30 50 350 10	Moteur Tri 220/380 V Moteur 3 CV - 50 Hz - 3000 tr/mn	1
90	50 812 30 00 30 50 316 10	Moteur Mono 220 V Moteur 2,5 CV - 50 Hz	1

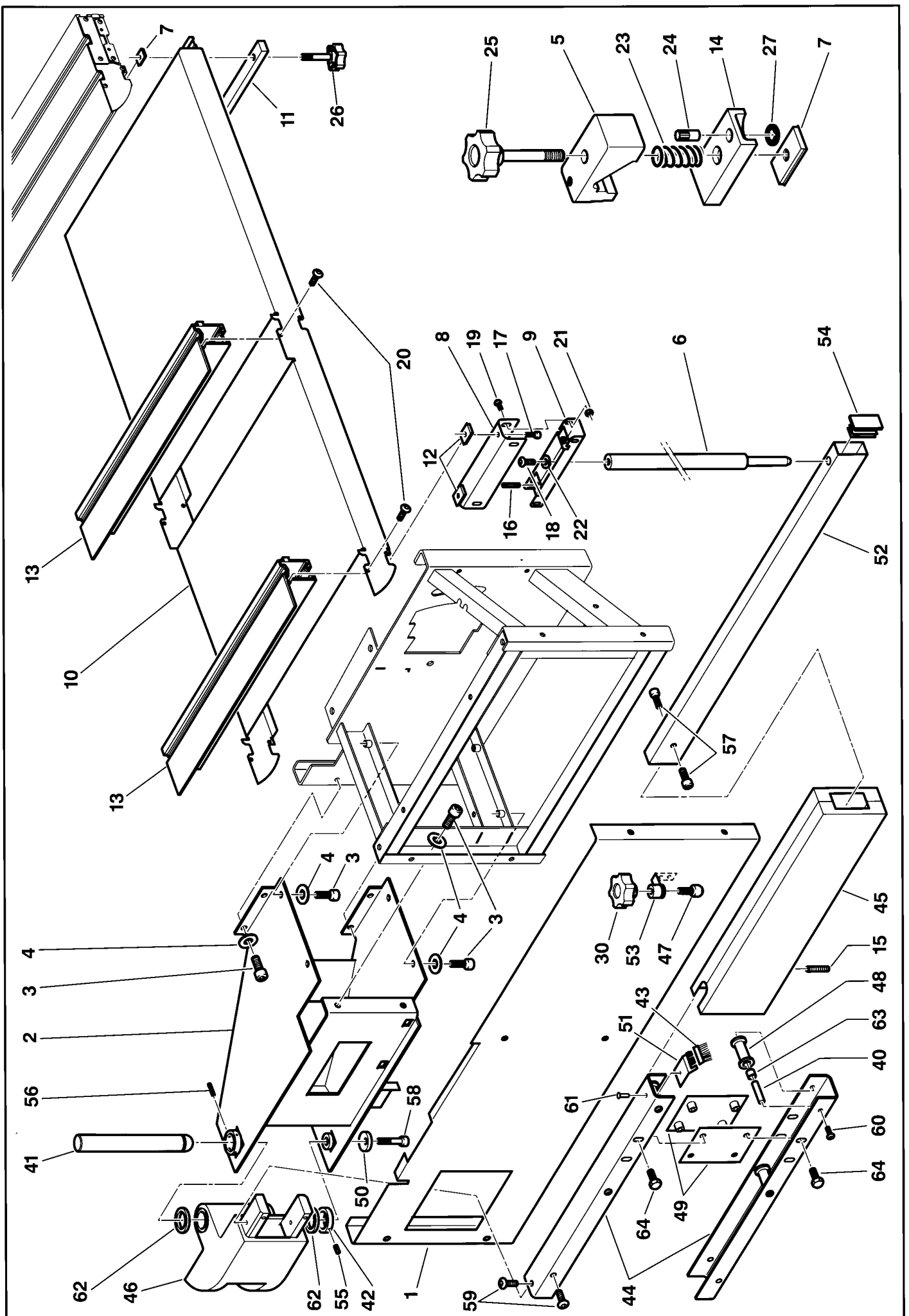


Rep.	Code de la pièce	Désignation	Qté
	50 51 033 00	Palier de scie	
1	14 15 010 30	Flasque de scie	1
2	15 37 063 10	Vis lame HM 12 x 20 pas à gauche	1
3	25 75 422 00	Courroie poly V 711 J6	1
4	25 85 005 01	Lame carbure 250 x 3,2/2,2 x 30	1
	50 52 010 00	Système inclinaison	
10	14 99 079 10	Rondelle chambrée	1
11	15 13 026 10	Secteur inclinaison	1
12	35 02 011 00	Vis HC M 6 x 25 Téton court	2
13	35 03 032 00	Vis CHC M 10 x 35	2
14	35 16 004 00	Ecrou HM 6	2
15	35 19 007 00	Ecrou bague nylon din 985 D10	1
16	35 20 015 00	Rondelle 10 x 22 x 2 M 1 OU	2
17	35 20 020 00	Rondelle 10 x 30 x 3 spéciale	1
18	35 46 004 00	Poignée MRX 80 B M 10 noire	1
	50 53 029 00	Diviseur de bois	
20	13 09 447 10	Axe de bielle	2
21	13 33 066 10	Bielle	1
22	13 82 076 10	Couteau diviseur "VENTURI"	1
23	14 05 145 10	Entretoise porte couteau	1
24	14 71 299 10	Plaquette	1
25	14 71 404 20	Plaquette intercalaire	1
26	15 11 409 10	Support couteau diviseur	1
27	35 01 034 00	Vis HM 10 x 30	1
28	35 20 015 00	Rondelle 10 x 22 x 2	1
29	35 16 006 00	Ecrou HM 10	1
30	35 22 011 00	Rondelle cribo 51,5 x 35,5 x 0,60	3
31	35 30 119 00	Circlips Ext. 35 type 81	1
32	35 30 121 00	Circlips Ext. 8	2
	50 54 040 00	Protecteur de scie	
35	13 23 032 10	Bande protecteur de scie	2
36	14 35 045 10	Joue droite et gauche	1
37	14 91 273 10	Protecteur de scie "VENTURI"	1
38	30 42 014 00	Bouchon KAPSTO GPN 300 F24	1
39	35 03 008 00	Vis CHC M 6 x 16	2
40	35 03 075 00	Vis CBHC M8 x 16	1
41	35 04 001 00	Vis FHC/90° M5 x 10	2
42	35 08 020 00	Vis ECO/SYN BN82428 3 x 20	3
43	35 10 040 00	Vis à bois FCB fendue 3,5 x 12	4
44	35 16 004 00	Ecrou HM 6	2
45	35 17 003 00	Ecrou bas HMM 8	1
46	35 19 050 00	Ecrou bague nylon DIN 985 D5	2
	50 80 088 00	Support moteur de scie	
50	14 57 228 10	Poulie moteur de scie	1
51	15 11 410 20	Support moteur de scie	1
52	35 01 021 00	Vis HM 8 x 25	1
53	35 01 027 00	Vis HM 8 x 60	2
54	35 01 018 00	Vis HM 8 x 12	1
55	35 20 011 00	Rondelle 8 x 22 x 2,5 spéciale	2
56	35 23 003 00	Rondelle ressort 20 x 10 x 0,8	1
57	14 05 146 20	Entretoise de carter	1

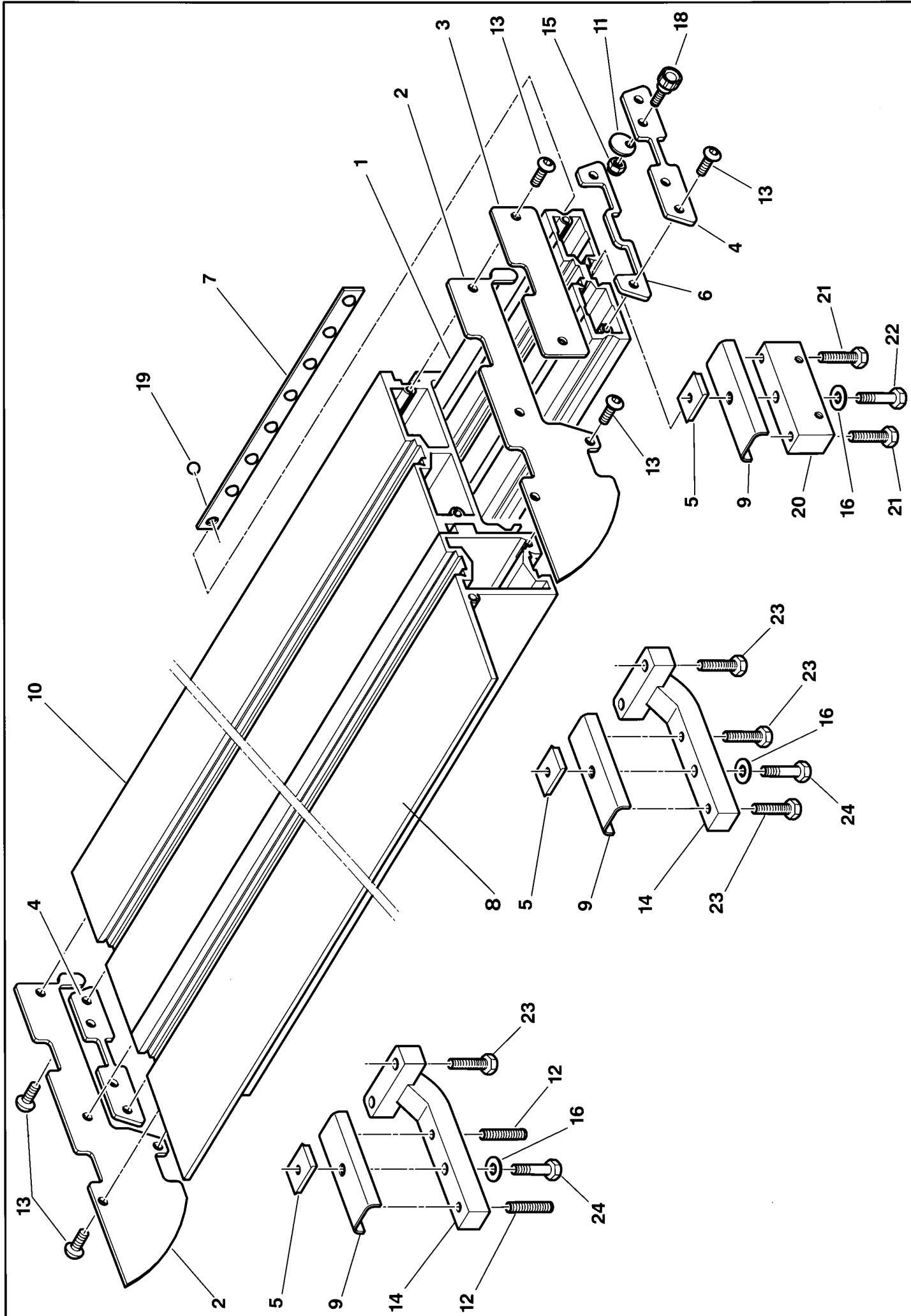
Rep.	Code de la pièce	Désignation	Qté
	51 04 010 00	Evacuation sciure	
60	13 54 318 10	Carter de courroie	1
61	13 54 321 20	Carter de scie	1
62	14 71 486 10	Plaque de visite scie	1
63	35 01 019 00	Vis HM 8 x 16	3
64	35 03 007 00	Vis CHC M 6 x 10	5
65	35 03 008 00	Vis CHC M 6 x 16	1
66	35 20 003 00	Rondelle 6 x 12 x 1,2	4
67	35 20 009 00	Rondelle 8 x 16 x 1,5	3
68	35 34 016 00	Rivet 3,2 x 12,7	4
69	35 35 125 00	Ressort	1
70	35 16 005 00	Ecrou HM 8	1
71	35 19 045 00	Ecrou rapide NU 506 x 2	2
72	12 10 003 00	Flexible GERFLAIR D60	1
73	35 27 004 00	Joint mousse polyuréthane blanc	1
74	35 27 015 00	Joint PVC exp. MC noir 3 x 8	1
	51 11 003 00	Plaque fermeture scie	
75	14 71 452 10	Plaque fermeture	1
76	35 34 013 00	Rivet TP alu AC D4	4
	53 40 022 00	Basculeur de scie	
80	13 09 283 10	Axe de scie	1
81	13 09 286 10	Axe de basculeur	1
82	04 13 182 00	Basculeur de scie	1
83	14 05 139 10	Entretoise de roulement	1
84	14 41 102 10	Levier de scie	1
85	14 57 229 10	Poulie arbre D55	1
86	35 01 008 00	Vis HM 6 x 10	1
87	35 01 010 00	Vis HM 6 x 20	2
88	35 02 015 00	Vis HC M8 x 10	1
89	35 03 034 00	Vis CHC M 10 x 45	1
90	35 17 002 00	Ecrou bas HMM6	2
91	35 20 006 00	Rondelle 6 x 18 x 1,2	1
92	35 21 001 00	Rondelle borrelly 32 x 41 x 0,25	1
93	35 37 022 00	Goupille mécanindus 6 x 20	1
94	35 28 016 00	Clavette 5 x 5 x 12	1
95	35 30 007 00	Circlips Int. 42 type 80	1
96	35 42 009 00	Roulement 6004 2RS	2
97	35 20 030 00	Rondelle 14 x 30 x 2,5	1
	53 91 010 00	Indicateur d'inclinaison	
100	14 33 060 10	Index inclinaison scie	1
101	14 33 062 10	Loupe	1
102	15 04 088 10	Réglet d'inclinaison scie	1
103	15 13 037 10	Secteur d'inclinaison	1
104	35 03 077 00	Vis CBHC 6 x 8	2
105	35 03 076 00	Vis CBHC 6 x 12	2
	52 15 243 00	Moteur TRI 220/380 V	
110	30 50 133 10	Moteur 3 CV-50 Hz-3000 tr/mn	1
	50 81 225 00	Moteur MONO 220 V	
110	30 50 316 10	Moteur 2,5 CV-50 Hz	1



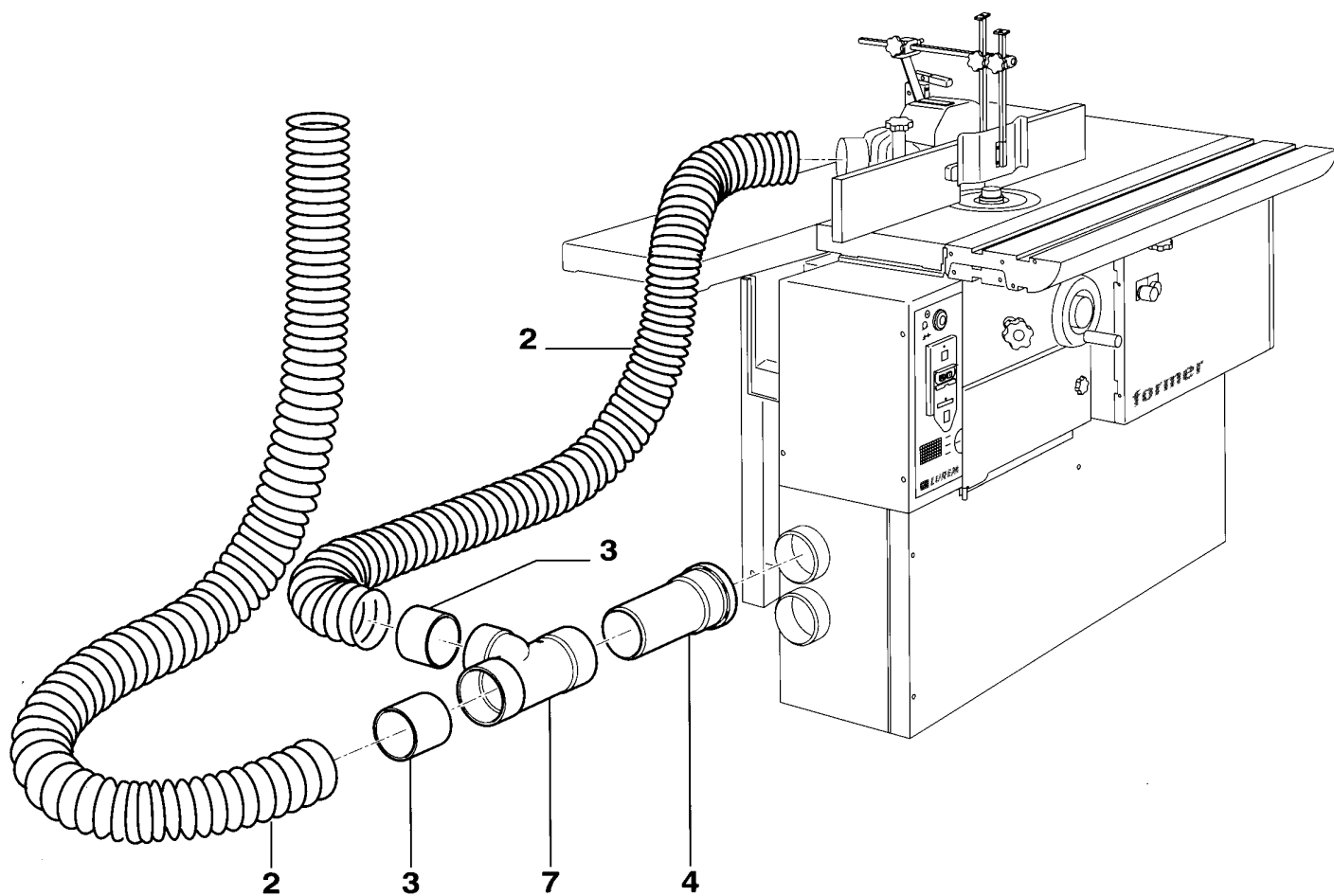
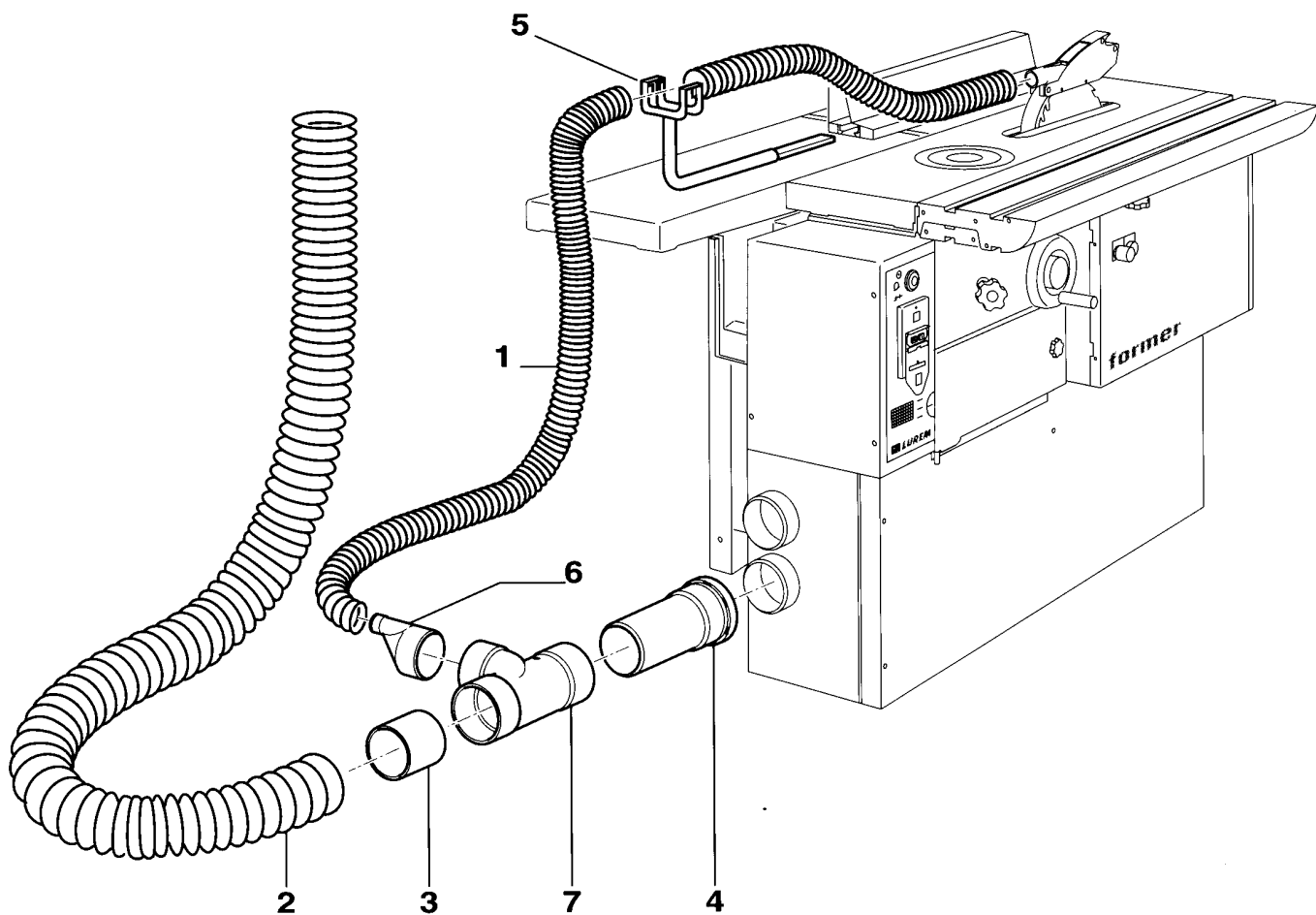
Rep.	Code de la pièce	Désignation	Qté
	53 72 101 00	Boîtier TRI 380 V	
1	13 35 114 10	Boîtier électrique	1
2	14 71 793 10	Plaque de fermeture boîtier élec.	1
3	14 80 236 10	Platine boîtier élec.	1
4	30 09 009 00	Boîte à boutons XAL B214	1
5	30 09 011 00	Boîte XAL B115 (Arrêt)	1
6	30 09 018 00	Boîte à boutons XAL B029	1
7	30 09 019 00	Boîte à boutons (Marche)	1
8	30 21 066 00	Coupe circuit réf. 01127	2
9	30 27 146 00	Commutateur WMAM 432 IP25	1
10	30 29 005 00	Micro-contact XCK P110	3
11	30 29 008 00	Micro-contact XCK P102	2
12	30 31 045 00	Contacteur B9 30 10 110 V	1
13	30 32 035 00	Coffret équip. CTD 08N003 R0001	1
14	30 35 026 00	Fusible type AM Réf. 13001	2
15	30 36 022 00	Transfo. NF EN 60-742	1
16	30 42 027 00	Bouchon KAPSTO GPN 300 F.211	1
17	30 21 067 00	Réglette réf. 47108-00.503	1
18	35 03 007 00	Vis CHC M6 x 10	4
19	35 16 004 00	Ecrou HM 6	4
	53 72 102 00	Boîtier MONO	
11	30 31 046 00	Contacteur B16	1
12	30 32 037 00	Coffret équipé CTD	1
	53 42 115 00	Support détecteur RDM	
25	13 09 489 10	Axe de contact	1
26	13 33 098 10	Bielle de contact	1
27	14 93 037 10	Patin d'axe	1
28	15 11 720 10	Support micro RD	1
29	15 11 719 10	Support micro TOUPIE	1
	51 15 243 00	Moteur TRI 220/380 V (TOUPIE)	
40	30 50 133 10	Moteur 3 CV-50 Hz-3000 tr/mn	1
	52 15 378 00	Moteur Tri 220/380 V (RDS)	
50	30 50 350 10	Moteur 3 CV-50 Hz - 3000 tr/mn	2
		Moteur MONO 220V	
40 et 50	30 50 316 10	Moteur 2,5 CV	3
	30 51 008 00	Condensateur	2



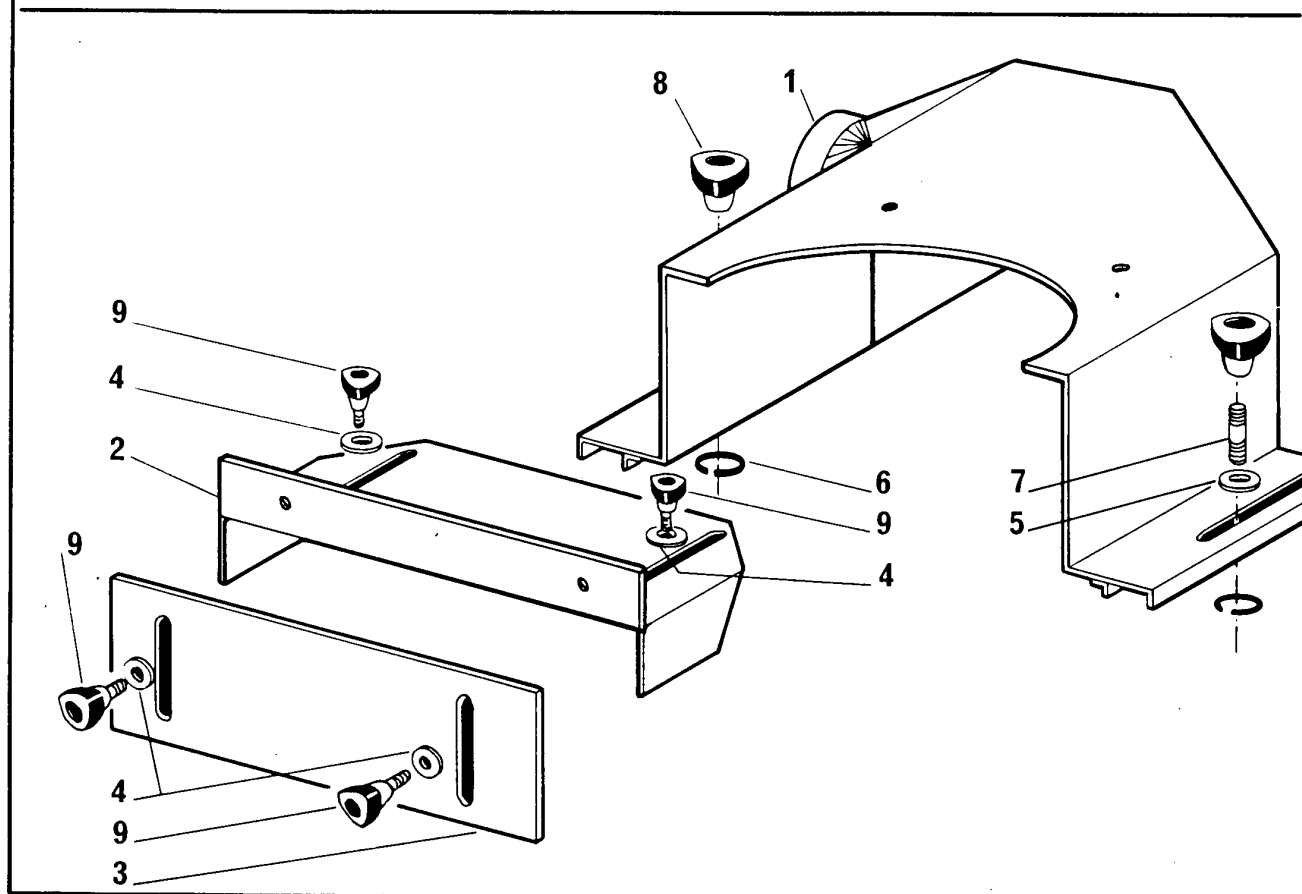
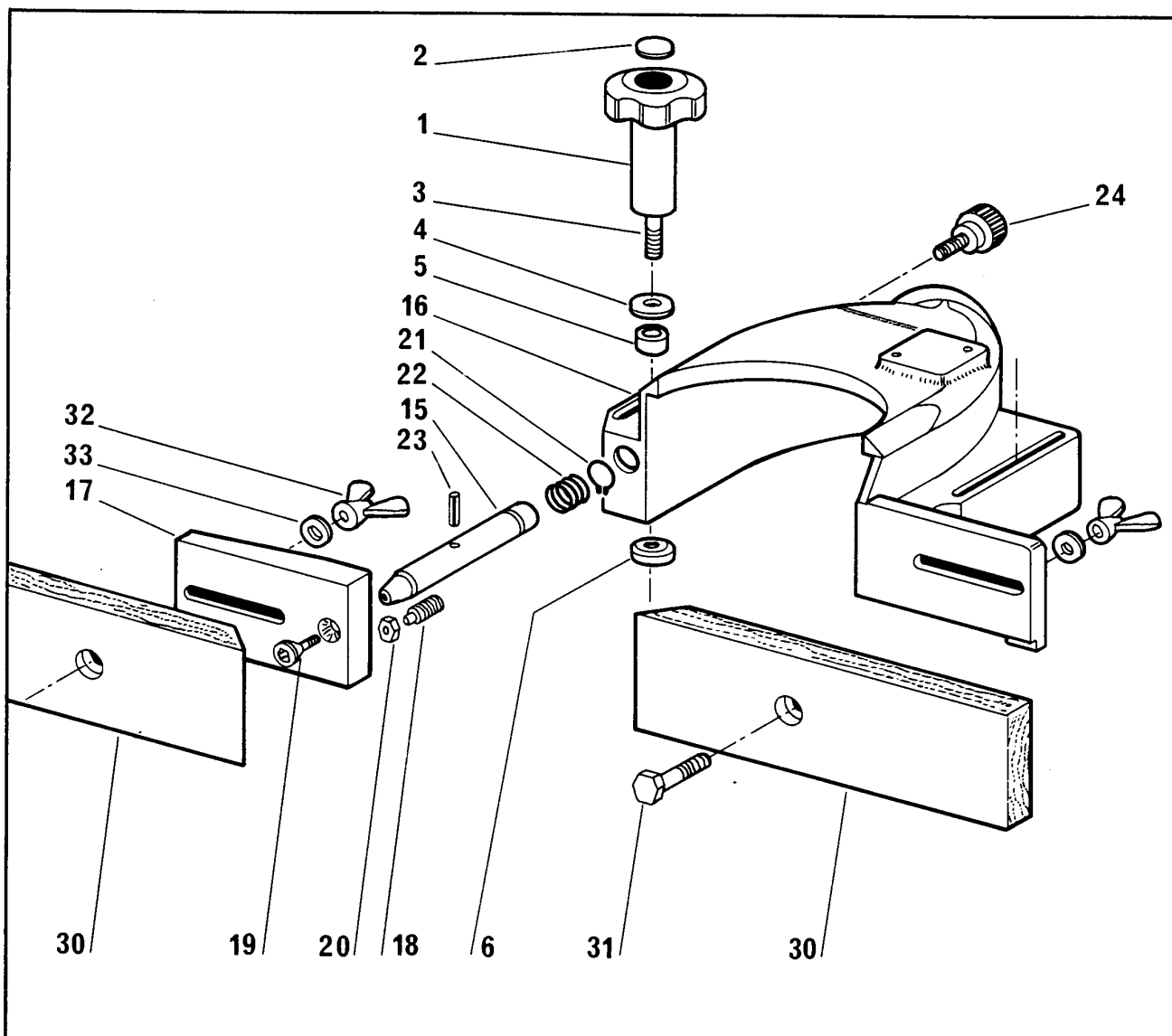
Rep.	Code de la pièce	Désignation	Qté
	53 12 006 00	Cadre de chariot CBA	
1	14 56 005 10	Panneau scie inf. avec beq.	1
2	15 11 724 10	Support béquille	1
3	35 03 019 00	Vis CHC M8 x 20	8
4	35 20 011 00	Rondelle 8 x 22 x 2	8
	50 77 054 00	Cadre à béquille	
5	13 21 031 10	Basculeur de blocage alu	1
6	13 62 087 10	Colonne de cadre	1
7	14 01 064 10	Ecrou	2
8	14 05 248 10	Entretoise fixe	1
9	14 05 249 10	Entretoise mobile	1
10	14 79 021 10	Plateau de cadre à béquille	1
11	14 85 365 10	Plat de blocage	1
12	14 85 372 10	Plat de blocage	2
13	15 03 082 10	Rallonge table 500	2
14	15 11 416 40	Support de blocage	1
15	35 02 014 00	Vis HC M8 x 25	1
16	35 02 130 00	Vis HC M8 x 70 bout plat	2
17	35 03 017 00	Vis CHC M8 x 10	2
18	35 03 019 00	Vis CHC M8 x 20	1
19	35 03 082 00	Vis CBHC M6 x 20	4
20	35 08 023 00	Vis auto trigob (TH) 5 x 16	8
21	35 16 004 00	Ecrou HM 6	4
22	35 20 009 00	Rondelle 8 x 16 x 1,5	1
23	35 35 030 00	Ressort N° 46	1
24	35 37 358 00	Goupille cannelée G02 8 x 22	1
25	35 44 056 00	Bouton 75140/8/20N	1
26	35 44 060 00	Bouton TD 75140/8N	2
27	35 32 407 00	Anneau	1
	51 28 007 00	Bras de cadre à béquille	
40	13 09 491 10	Axe de galet	4
41	13 09 492 10	Axe de pivot	1
42	13 19 193 10	Bague d'arrêt	1
43	13 27 010 10	Brosse "STRIPS" N° 4 lg. 30mm	1
44	13 29 117 10	Barre support galets	2
45	13 54 463 10	Carter de béquille	1
46	13 64 019 10	Corps de pivot	1
47	13 96 046 10	Doigt de verrou	1
48	14 27 039 10	Galet de béquille	4
49	14 71 794 10	Plaque de réglage	2
50	14 99 139 10	Rondelle concave	1
51	15 11 429 10	Support balai	1
52	15 29 110 10	Tube de béquille	1
53	15 33 020 10	Verrou de béquille	1
54	30 42 022 00	Bouchon KAPSTO GPN 270 80x30	2
55	35 02 003 00	Vis HC M6 x 10 pointu	2
56	35 02 097 00	Vis HC M8 x 16 plat	2
57	35 03 017 00	Vis CHC M8 x 10	2
58	35 03 025 00	Vis CHC M8 x 50	1
59	35 03 075 00	Vis CBHC M8 x 16	14
60	35 03 076 00	Vis CBHC M6 x 12	8
61	35 34 004 00	Rivet,TP alu Ø 3,2	1
62	35 39 052 00	Bague à collet FP C30 x 38 x 30	2
63	35 42 095 00	Roulement à aiguille HK 1010 B	8
64	35 01 019 00	Vis HM 8 x 15	8



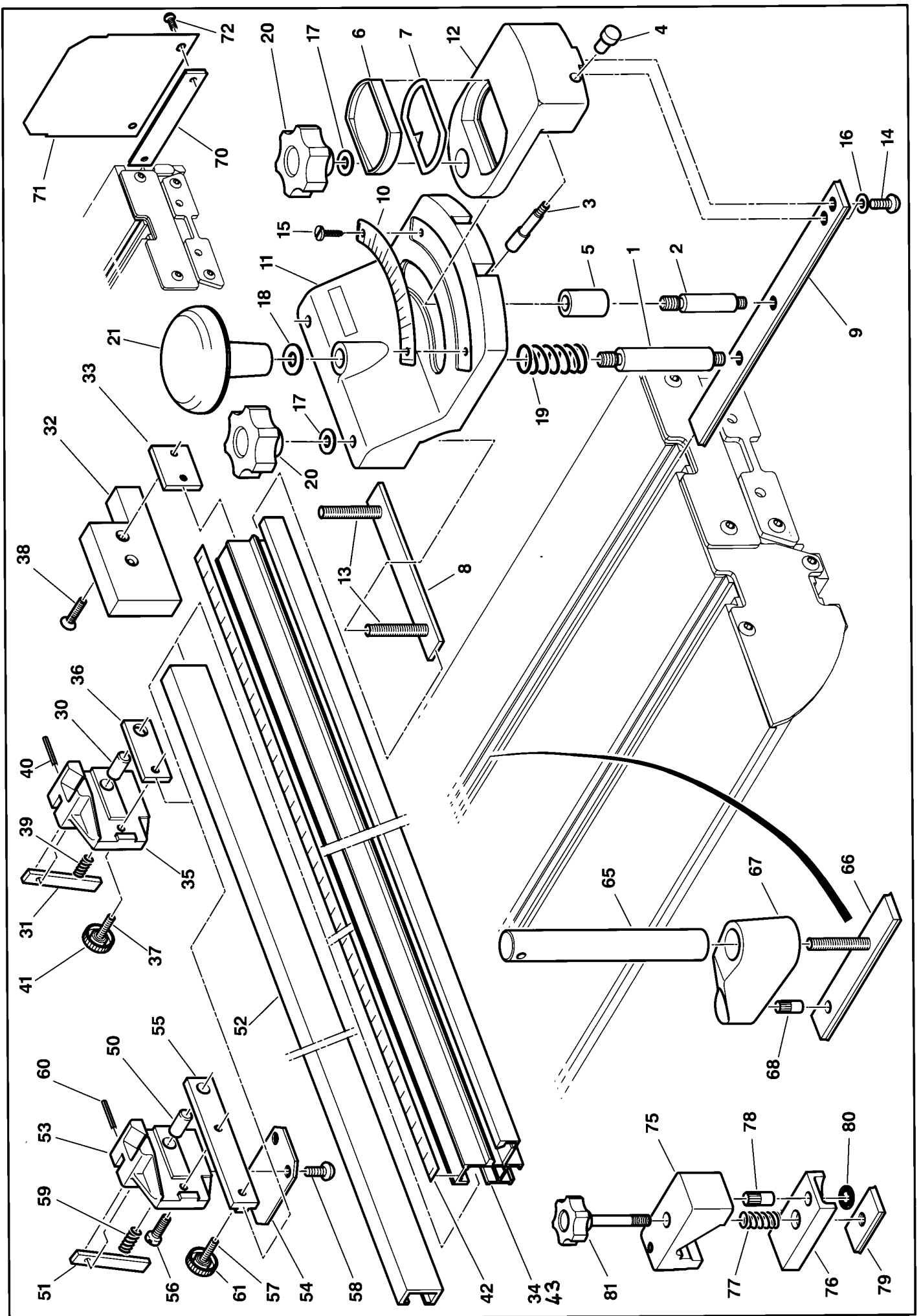
Rep.	Code de la pièce	Désignation	Qté
	50 77 051 00	Chariot CBA	
1	13 25 017 10	Banc lg. 1080	1
2	13 50 089 10	Butée de table	2
3	13 50 090 10	Butée de verrou	1
4	13 50 091 10	Butée de banc	2
5	14 01 064 10	Ecrou	4
6	14 05 244 10	Entretoise butée banc	1
7	14 71 795 10	Plaque maintien billes	2
8	15 03 083 10	Rallonge table lg. 1080	1
9	15 11 723 10	Support de banc	4
10	15 23 275 10	Table lg. 1080	1
11	15 33 018 10	Verrou de table	1
12	35 02 025 00	Vis HC M 8 x 25	2
13	35 03 083 00	Vis CBHC M5 x 20	12
14	15 11 735 20	Support table roulante	2
15	35 19 050 00	Ecrou bague nylon D5	1
16	35 20 009 00	Rondelle 8 x 16 x 1,5	4
17	35 23 011 00	Rondelle ressort 5,2 x 10 x 0,25	1
18	35 44 039 00	Bouton BT16P M5 x 16	1
19	35 53 002 00	Billes ACETAL Ø 12	16
20	14 85 367 10	Plat de réglage	2
21	35 01 024 00	Vis HM 8 x 40	4
22	35 01 025 00	Vis HM 8 x 45	2
23	35 01 022 00	Vis HM 8 x 35	8
24	35 01 026 00	Vis HM 8 x 50	2



Rep.	Code de la pièce	Désignation	Qté
	60 44 007 00	Kit aspiration SCIE/TOUPIE	
1	12 10 005 00	Flexible REFLEX 32 SILVER	1
2	12 10 006 00	GERFLAIR série 3 D100	1
3	13 84 011 10	Collerette raccordement lg. 100	2
4	14 04 002 10	Manchette dilatation MF D100	1
5	15 11 704 10	Support de tuyau/aspiration	1
6	35 52 003 00	Réduction extérieure IT 6 100/40	1
7	35 52 006 00	Culotte simple D100	1

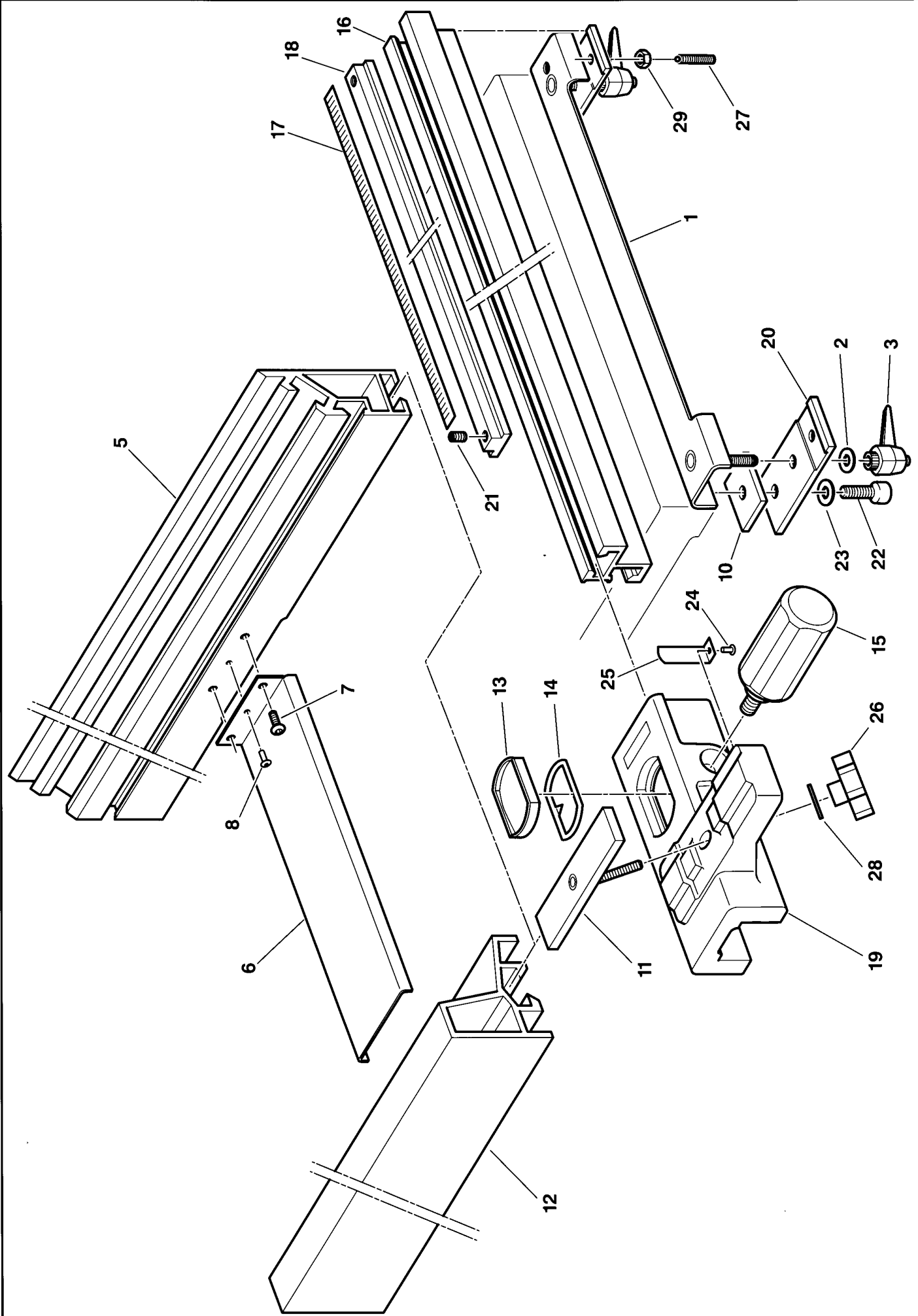


Rep.	Code de la pièce	Désignation	Qté
	50 60 014 10	Fixation du guide :	
1	13 42 026 10	Bouton	2
2	13 98 006 10	Disque	2
3	35 01 081 00	Vis H M 8 × 100	2
4	35 20 011 00	Rondelle 8 × 22 « 2,5 spéciale	2
5	35 56 001 00	Bague index D7	2
6	30 24 005 00	Bague	2
	51 89 001 10	Guide de toupie :	
15	13 09 202 10	Axe	1
16	14 25 090 10	Guide	1
17	14 71 354 10	Plaque support	1
18	35 02 080 00	Vis HC M 5 × 15 téton long	1
19	35 04 006 00	Vis FHC/90 M 6 × 20	1
20	35 17 001 00	Ecrou HM M 5	1
21	35 30 106 00	Circlips ext. 18 type 81	1
22	35 35 104 00	Ressort	1
23	35 37 015 00	Goupille Mécanindus 5 × 25 E	1
24	35 44 036 00	Bouton B1 93/30P M 8× 25	1
	51 90 001 00	Bois de guide :	
30	13 39 035 10	Bois guide de toupie	2
31	35 01 024 00	Vis H M 8 × 40	2
32	35 19 015 00	Ecrou O M 8	2
33	35 20 010 00	Rondelle 8 × 22 × 1,5 L 8U	2
	53 39 004 00	Carter de ténonnage :	
1	13 54 254 20	Carter de ténonnage	1
2	13 74 008 20	Couvercle de carter	1
3	14 91 130 20	Protecteur bois	1
4	35 20 010 00	Rondelle 8 × 22 × 1,5 L 8U	4
5	35 20 020 00	Rondelle 10 × 30 × 30 × 3 spéciale	2
6	35 32 002 00	Anneau 10 Truarc Grip-ring	2
7	35 38 024 00	Goujon 10 × 42 spécial Lurem	2
8	35 44 009 00	Bouton VTR 60B M 10	2
9	35 44 014 00	Bouton VTR 40P M 8 × 16	4

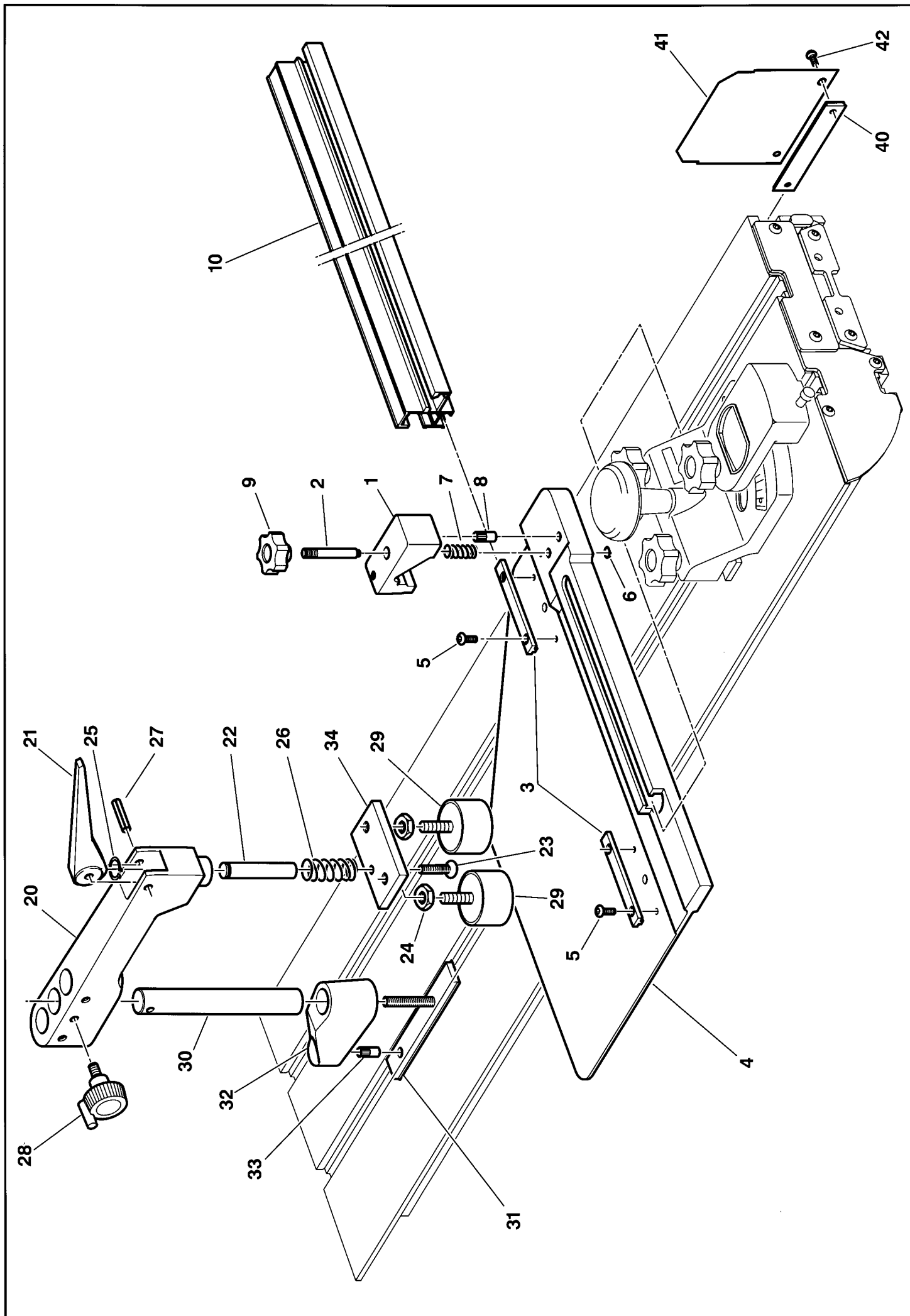


Rep.	Code de la pièce	Désignation	Qté
	50 78 019 00	Support orientable chariot	
1	13 09 493 10	Axe de poignée	1
2	13 09 494 10	Axe de serrage	1
3	13 09 495 10	Axe de positionnement	1
4	14 04 008 10	Embout de positionnement	1
5	14 05 245 10	Entretoise de serrage	1
6	14 33 062 10	Loupe	1
7	14 33 063 10	Index de lecture	1
8	14 85 363 10	Plat de serrage	1
9	14 85 364 10	Plat de fixation	1
10	15 04 085 10	Règlet d'inclinaison	1
11	15 11 725 10	Support guide	1
12	15 11 726 10	Support loupe	1
13	35 02 093 00	Vis HC M8 x 50 plat	2
14	35 03 076 00	Vis CBHC M6 x 12	2
15	35 08 002 00	Vis tôle CL N° 7 x 9,5 fendue	2
16	35 20 004 00	Rondelle 6 x 12 x 2	2
17	35 20 009 00	Rondelle 8 x 16 x 1,5	3
18	35 20 010 00	Rondelle 8 x 22 x 1,5	1
19	35 35 155 00	Ressort de poignée	1
20	35 44 060 00	Bouton TD 75140/8N	3
21	14 69 081 10	Poignée de blocage	1
	53 81 016 00	Règle guide CB2	
30	13 09 395 10	Axe de support butée	1
31	13 50 059 10	Butée de sciage	1
32	14 53 019 10	Pare éclats	1
33	14 85 192 10	Plat fixe pare éclats	1
34	15 05 059 10	Règle guide lg. 1100	1
35	15 11 549 10	Support butée	1
36	15 25 034 10	Té de blocage	1
37	35 03 009 00	Vis CHC M6 x 20	1
38	35 04 007 00	Vis FHC/90° M6 x 25	2
39	35 35 097 00	Ressort	1
40	35 37 011 00	Goupille mécanindus 4 x 35	1
41	35 44 050 00	Bouton D26 tête moletée	1
42	35 57 002 00	Ruban acier plat 2000 x 16	1
43	14 25 112 20	Règle guide lg. 800	1
	53 09 005 00	Allonge règle guide	
50	13 09 395 10	Axe de support butée	1
51	13 50 059 10	Butée de sciage	1
52	14 87 070 10	Profilé inter. règle guide lg 1160	1
53	15 11 549 10	Support butée	1
54	15 11 550 10	Support de pièce	1
55	15 25 035 10	Té blocage/rallonge règle guide	1
56	35 02 014 00	Vis HC M8 x 10	1
57	35 03 009 00	Vis CHC M6 x 20	1
58	35 03 077 00	Vis CBHC M6 x 8	2
59	35 35 097 00	Ressort	1
60	35 37 011 00	Goupille mécanindus 4 x 35	1
61	35 44 050 00	Bouton D26 tête moletée	1

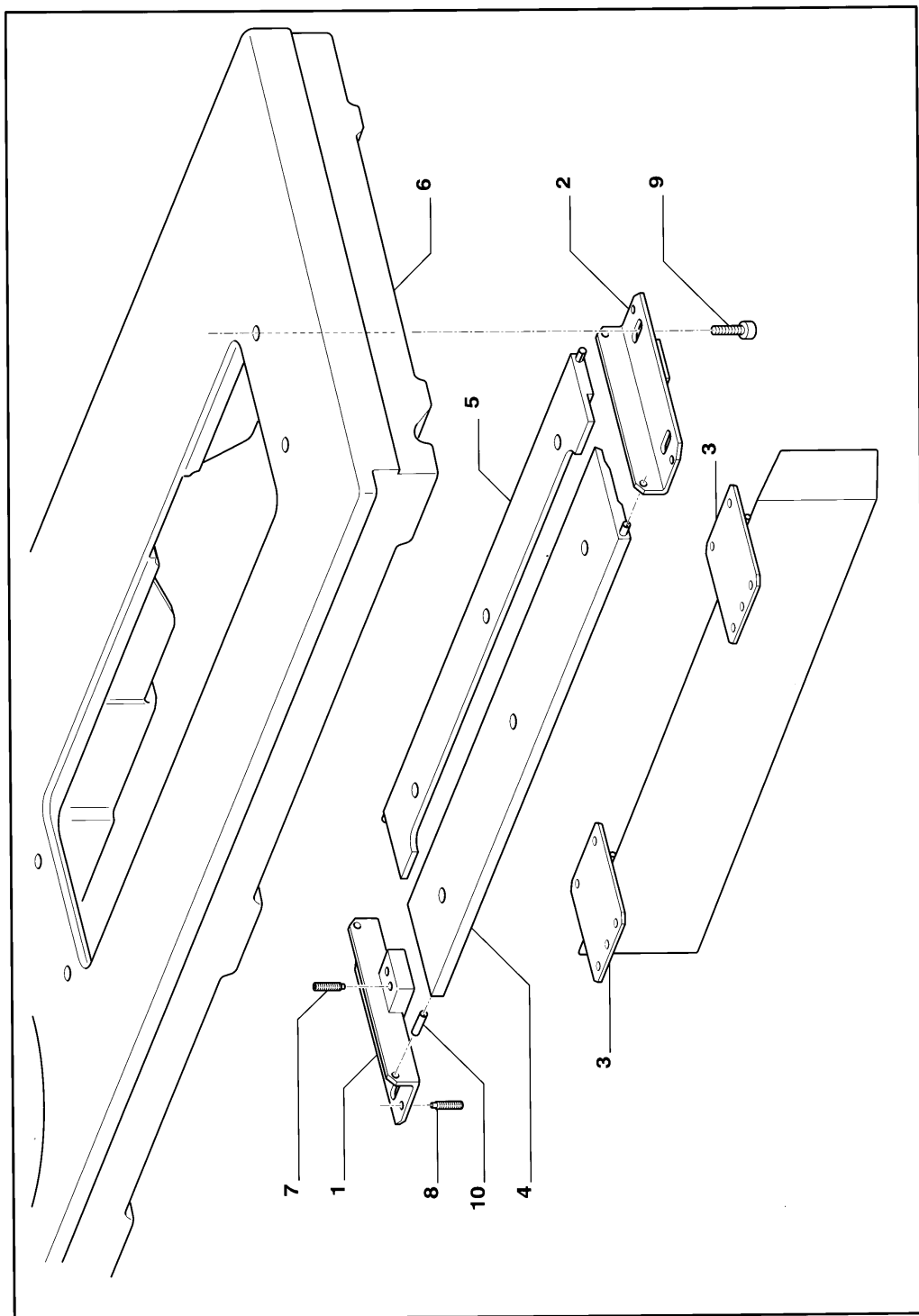
Rep.	Code de la pièce	Désignation	Qté
	50 68 028 00	Serre bois	
65	13 62 088 10	Colonne de serre bois	1
66	14 85 366 10	Plat de fixation serre bois	1
67	14 89 036 10	Pied de serre bois	1
68	35 37 358 00	Goupille cannelée G02 8 x 22	1
	53 98 008 00	Protecteur fin de passe	
70	14 85 373 10	Plat	1
71	14 91 280 10	Protecteur	1
72	35 03 077 00	Vis CBHC M6 x 8	2
75	13 21 024 10	Basculeur de blocage	1
76	15 11 416 40	Support de blocage	1
77	35 35 030 00	Ressort	1
78	35 37 358 00	Goupille 8 x 22	1
79	14 01 064 10	Ecrou	1
80	35 32 407 00	Anneau D8	1
81	35 44 060 00	Bouton	1



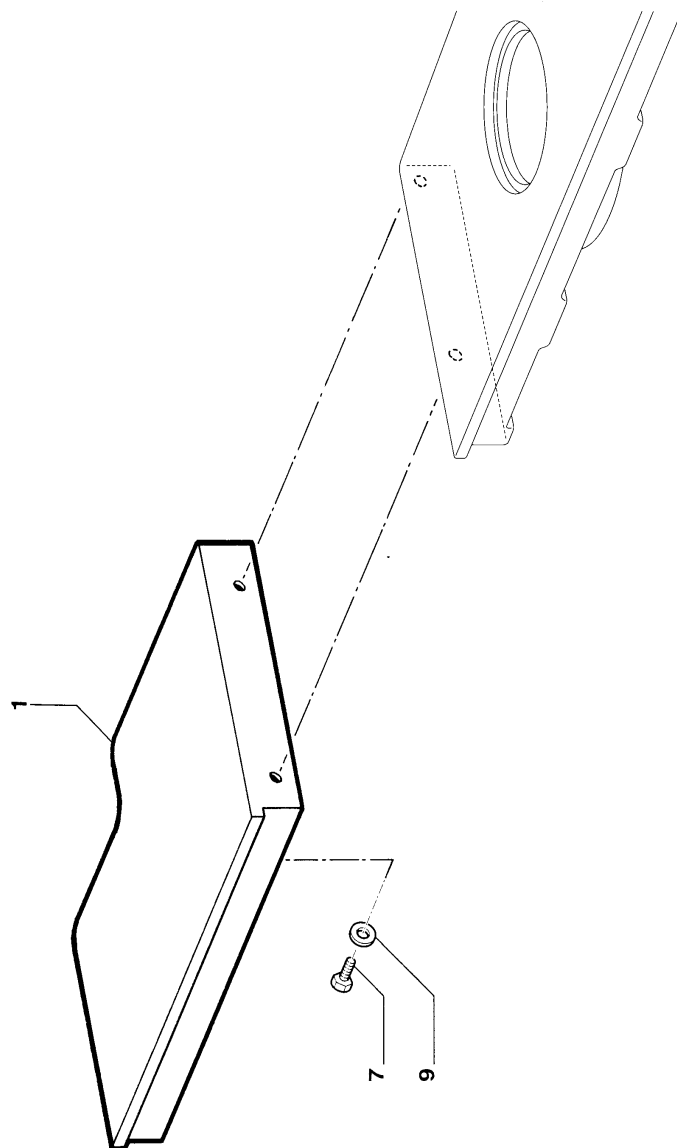
Rep.	Code de la pièce	Désignation	Qté



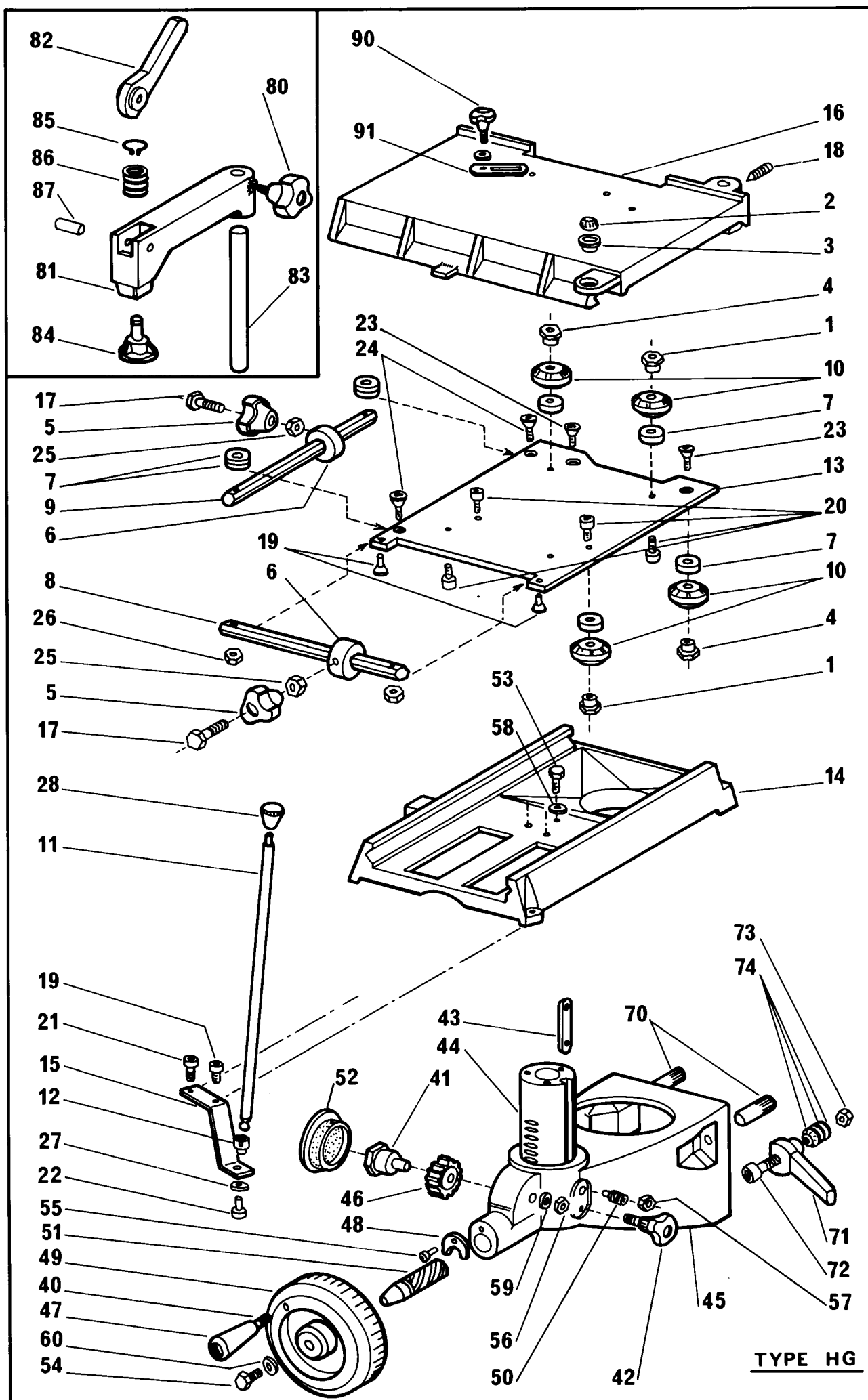
Rep.	Code de la pièce	Désignation	Qté
	60 47 011 00	Tablette TENONNAGE	
1	13 21 024 10	Basculeur de blocage alu	1
2	14 31 024 10	Goujon lg. 53	1
3	15 05 069 10	Réglette de guidage	2
4	15 23 284 10	Tablette tenonnage	1
5	35 03 076 00	Vis CBHC M6 x 12	4
6	35 30101 00	Circlips ext. 6	1
7	35 35 030 00	Ressort N° 46	1
8	35 37 358 00	Goupille cannelée 8 x 22	1
9	35 44 060 00	Bouton TD 75140/8N	1
10	15 05 064 10	Règle guide lg. 600	1
	50 68 029 00	Serre bois	
20	13 46 050 10	Bras de serre bois	1
21	13 60 013 10	Came de serrage	1
22	15 21 146 10	Tige support entretoise	1
23	35 04 012 00	Vis FHC/90 M10 x 30	1
24	35 17 004 00	Ecrou bas HMM10	2
25	35 30 104 00	Circlips ext. 14	1
26	35 35 022 00	Ressort N° 35	1
27	35 37 264 00	Goupille 8 x 35	1
28	35 44 056 00	Bouton 75140/8/20N	1
29	35 66 006 00	Butée D5025 M10 x 25	2
30	13 62 088 10	Colonne de serre bois	1
31	14 85 366 10	Plat de fixation serre bois	1
32	14 89 036 10	Pied de serre bois	1
33	35 37 358 00	Goupille cannelée G02 8 x 22	1
34	14 05 132 20	Entretoise d'appui	1
	53 98 008 00	Protecteur fin de passe	
40	14 85 373 10	Plat	1
41	14 91 280 10	Protecteur	1
42	35 03 077 00	Vis CBHC M6 x 8	2



Rep.	Code de la pièce	Désignation	Qté
	60 90 001 11	Grille SCIE ouverture auto	
1	14 07 233 10	Equerre grille gauche	1
2	14 07 234 10	Equerre grille droite	1
3	14 07 245 10	Equerre support de volet	2
4	14 29 063 10	1/2 grille de SCIE avant	1
5	14 29 064 10	1/2 grille de SCIE arrière	1
6	15 23 282 10	Table TS (grille à volets)	1
7	35 02 002 00	Vis HC M6 x 8 plat	4
8	35 02 009 00	Vis HC M6 x 20 plat	4
9	35 03 008 00	Vis CHC M6 x 16	4
10	35 37 008 00	Goupille MECANINDUS 4 x 20	4



Rep	Code	Désignation	Qté
	60 15 011 00	RALLONGE DE TABLE TS	
1	15 03 089 10	RALLONGE DE TABLE	1
7	35 01 074 00	VIS H M8 X 16	2
9	35 20 011 00	RONDELLE 8X22X2,5	2



Rep.	Code de la pièce	Désignation	Qté
	50 67 005 00	Table de mortaiseuse :	
1	13 19 021 10	Bague de galet excentré	4
2	13 19 025 10	Bague intérieure	1
3	13 19 026 10	Bague extérieure	1
4	13 19 028 10	Bague de galet	4
5	13 42 014 10	Bouton	4
6	13 50 010 20	Butée latérale	4
7	14 05 050 10	Entretoise	12
8	14 25 083 10	Guide latéral	1
9	14 25 084 10	Guide transversal	1
10	14 27 007 10	Galet conique	8
11	14 41 080 10	Levier de commande	1
12	14 67 019 10	Pivot rotule	1
13	14 71 294 10	Plaque support galets	1
14	15 11 287 10	Support de mortaiseuse	1
15	15 11 288 10	Support levier de commande	1
16	15 23 143 10	Table de mortaiseuse	1
17	35 01 011 00	Vis H M 6 × 25	4
18	35 02 015 00	Vis HC M 8 × 10	1
19	35 03 009 00	Vis CHC M 6 × 20	3
20	35 03 010 00	Vis CHC M 6 × 25	6
21	35 03 011 00	Vis CHC M 6 × 30	1
22	35 03 063 00	Vis CHC M 6 × 12	1
23	35 04 007 00	Vis FHC/90 M 6 × 25	2
24	35 04 024 00	Vis FHC/90 M 6 × 35	2
25	35 17 002 00	Ecrou HM M 6	4
26	35 17 003 00	Ecrou HM M 8	2
27	35 20 007 00	Rondelle 6 × 22 × 3	1
28	35 45 005 00	Boule Ø 10	1
	50 71 004 00	Fut-fourreau :	
40	13 09 120 10	Axe poignée tournante	1
41	13 09 199 20	Axe de pignon	1
42	13 42 007 10	Bouton couronne M8 Ø 50	1
43	13 94 002 20	Clavette	1
44	14 09 023 10	Fut de mortaiseuse	1
45	14 11 021 10	Fourreau de mortaiseuse	1
46	14 61 013 10	Pignon pour vis à gauche	1
47	14 69 020 10	Poignée tournante	1
48	14 71 335 10	Plaquette d'arrêt	1
49	15 35 014 30	Volant	1
50	15 37 054 10	Vis de guidage	1
51	15 37 091 10	Vis sans fin à gauche	1
52	30 42 006 00	Bouchon kapsto GPN 300 V32	1
53	35 01 013 00	Vis H M 6 × 35	3
54	35 01 020 00	Vis H M 8 × 20	1
55	35 03 007 00	Vis CHC M 6 × 10	1
56	35 16 006 00	Ecrou H M10	1
57	35 17 006 00	Ecrou HM M14	1
58	35 20 003 00	Rondelle 6 × 12 × 1,2	3
59	35 20 014 00	Rondelle 10 × 20 × 2	1
60	35 20 050 00	Rondelle 8 × 18 × 1,5	1
	51 92 006 00	Fixation :	
70	13 09 203 10	Axe pion de centrage	2
71	13 60 014 20	Came de mortaiseuse	2
72	35 01 037 00	Vis H M 10 × 45	2
73	35 16 006 00	Ecrou H M10	2
74	35 23 003 00	Rondelle ressort	8

Rep.	Code de la pièce	Désignation	Qté
	50 68 008 00	Serre-bois :	
80	13 42 007 10	Bouton couronne M8	1
81	13 46 032 10	Bras de serre-bois	1
82	13 60 013 10	Came de serrage	1
83	13 62 051 10	Colonne de serre-bois	1
84	14 93 003 10	Patin	1
85	35 30 104 00	Circlips ext. Ø 14 type 81	1
86	35 35 022 00	Ressort n° 35	1
87	35 37 264 00	Goupille spirale 8 × 35	1
	52 33 003 00	Butée en bout :	
90	13 42 007 10	Bouton couronne M8 Ø 50	1
91	14 21 033 40	Glissière	1

